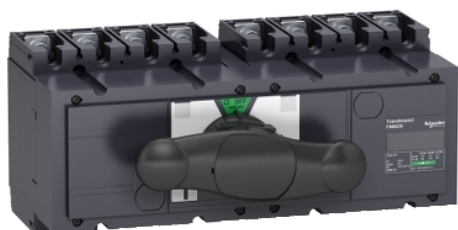


# Hoja de datos del producto 31143

## Características

complete manual source changeover assembly, FXM200, Compact INS250-200 switch disconnectors, 200 A, 4 poles



### Principal

Rango de producto	INS250
Distancia	Compacto
Modelo de dispositivo	INS250
Tipo de producto o componente	Conmutador
Aplicación del dispositivo	Cambiar la fuente de suministro
Rango de compatibilidad	Compact INSE INS250 interruptor seccionador
Número de polos	4P
Tipo de red	CA CC
Frecuencia asignada de empleo	50/60 Hz
Modo de montaje	Fijo
Conexión superior	Panel
Conexión inferior	Panel
Idoneidad para el seccionamiento	Sí
Indicación de contacto positivo	Sí
[Icm] Poder de dierre de cortocircuito	30 KA interruptor seccionador solo 690 V CA a 50/60 Hz 330 kA con interruptor automático protección ascendente 690 V CA a 50/60 Hz

### Complementario

Clase de conmutador transfer	PC
Número de posición de contacto	3
Tipo de control	Mando rotativo
Soporte de montaje	Perfil Placa
Descripción opciones bloqueo	Candados en posición Des.
Intensidad asignada de empleo (Ie)	AC-22A: 200 A CA 50/60 Hz 220/240 V AC-22A: 200 A CA 50/60 Hz 380/415 V AC-22A: 200 A CA 50/60 Hz 440/480 V AC-22A: 200 A CA 50/60 Hz 480 V NEMA AC-22A: 200 A CA 50/60 Hz 500/525 V AC-22A: 200 A CA 50/60 Hz 660/690 V AC-23A: 200 A CA 50/60 Hz 220/240 V AC-23A: 200 A CA 50/60 Hz 380/415 V AC-23A: 200 A CA 50/60 Hz 440/480 V AC-23A: 200 A CA 50/60 Hz 480 V NEMA AC-23A: 200 A CA 50/60 Hz 500/525 V DC-22A: 200 A CC 125 V 2 polos en serie DC-23A: 200 A CC 125 V 2 polos en serie DC-22A: 200 A CC 250 V 4 polos en serie DC-23A: 200 A CC 250 V 4 polos en serie
[Ith] Intensidad térmica convencional	200 A a 60 °C
Servicio nominal	Ininterrumpido
Clase de servicio intermitente	Clase 120 - 60 %
Tensión asignada de aislamiento	750 V CA 50/60 Hz

[Uimp] Tensión asignada de resistencia a los choques	8 kV
Tensión asignada de empleo	690 V CA 50/60 Hz conforme a IEC 60947-3 750 V CA 50/60 Hz conforme a IEC 60947-3 750 V CC conforme a IEC 60947-3 250 V CC conforme a IEC 60947-3
Enclavamiento mecánico	Donde
Endurancia mecánica	15000 ciclos
Endurancia eléctrica	AC-22A: 1500 ciclos 440 V CA 50/60 Hz AC-22A: 1500 ciclos 500 V CA 50/60 Hz AC-22A: 1500 ciclos 690 V CA 50/60 Hz AC-23A: 1500 ciclos 440 V CA 50/60 Hz AC-23A: 1500 ciclos 500 V CA 50/60 Hz AC-23A: 1500 ciclos 690 V CA 50/60 Hz DC-22A: 1500 ciclos 125 V CC 2 polos en serie DC-23A: 1500 ciclos 125 V CC 2 polos en serie DC-22A: 1500 ciclos 250 V CC 4 polos en serie DC-23A: 1500 ciclos 250 V CC 4 polos en serie
Paso interpolar	45 mm
[Icw] Intensidad de corta curación admisible	1,8 KA durante 30 s conforme a IEC 60947-3 2,2 KA durante 20 s conforme a IEC 60947-3 4,9 KA durante 3 s conforme a IEC 60947-3 8,5 kA durante 1 s conforme a IEC 60947-3
Alto	136 mm
Ancho	295 mm
Profundidad	131 mm
Peso del producto	6,4 kg

## Entorno

Normas	IEC 60947-3 IEC 60947-1
Certificados de producto	CCC KEMA-KEUR
Tipo de protección desc. eléct.	Clase II
Grado de protección IP	IP40 conforme a IEC 60947-3
Grado de contaminación	3
Temperatura ambiente de funcionamiento	-25...70 °C
Temperatura ambiente de almacenamiento	-50...85 °C

## Offer Sustainability

Estado de oferta sostenible	Producto verde premium
Reglamento REACh	<a href="#">Declaración De REACh</a>
Directiva RoHS UE	Conforme <a href="#">Declaración RoHS UE</a>
Sin mercurio	Sí
Información sobre exenciones de RoHS	<a href="#">Sí</a>
Normativa de RoHS China	<a href="#">Declaración RoHS China</a>
Comunicación ambiental	<a href="#">Perfil Ambiental Del Producto</a>
Perfil de circularidad	<a href="#">Información De Fin De Vida Útil</a>