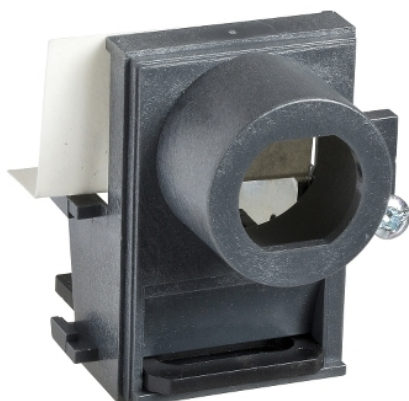


# Hoja de datos del producto 33903

## Características

## Bloqueo Pos. Desconect 2 Cerr. Profalux



### Principal

Nombre corto del dispositivo	Candado + kit de adaptación
Tipo de producto o componente	Bloqueo + kit de adaptación
Categoría de accesorios / repuestos	Accesorio de cerradura
Rango de compatibilidad	Compacto (Compact NS630b ... 1600)

### Complementario

Destino de cerradura	Interruptor de circuito
Número de cerraduras	1
Tipo de cierre con llave	Ronis
Número de teclas	1
Posición de bloqueo de tecla	Apagado
Descripción opciones bloqueo	1 cerradura + 1 llave
Categoría de accesorios / piezas separadas	Pieza de recambio para Compact NS630b...1600 (**)

### Unidades de embalaje

Tipo de unidad de paquete 1	Db
Número de unidades en el paquete 1	1
Paquete 1 Altura	6,0 cm
Paquete 1 Ancho	7,0 cm
Paquete 1 Longitud	7,0 cm
Paquete 1 Peso	270,0 g

### Sostenibilidad de la oferta

Estado de oferta sostenible	Producto verde premium
Reglamento REACH	<a href="#">Declaración De REACH</a>
Directiva RoHS UE	Cumplimiento proactivo (producto fuera del alcance de la normativa RoHS UE) <a href="#">Declaración RoHS UE</a>
Sin mercurio	Sí
Normativa de RoHS China	<a href="#">Declaración RoHS China</a>
Información sobre exenciones de RoHS	<a href="#">Sí</a>
Comunicación ambiental	<a href="#">Perfil Ambiental Del Producto</a>

### Garantía contractual

Periodo de garantía	18 months
---------------------	-----------

La información suministrada en esta documentación contiene descripciones generales y/o características técnicas de los productos incluidos y sus prestaciones. Esta documentación no pretende ser un sustituto de, y no se va a usar para determinar la idoneidad y la fiabilidad de estos productos para aplicaciones específicas de usuario. Es responsabilidad de los usuarios o integradores realizar el análisis de riesgos adecuada y completamente, evaluar y testear los productos en relación con la aplicación específica pertinente o uso del mismo. Ni Schneider Electric Industries SAS ni ninguna de sus filiales o subsidiarias serán responsables por el mal uso de la información contenida en el presente documento.