



Principal

Gama de producto	Modicon X80
Tipo de Producto o Componente	Módulo de entrada discreta
Número de entrada digital	8
Tipo de entrada digital	Aislado
Tipo de entrada	Capacitivo
Tensión de entrada digital	200...240 V AC
Corriente de entrada digital	10,4 mA

Complementario

Compatibilidad de entrada	Con sensores proximidad 2/3 cables conforme a IEC 60947-5-2 Con sensores proximidad 2/3 cables conforme a IEC 61131-2 tipo 2
Frecuencia de Red	50/60 Hz
Límites de Frecuencia asignada de empleo	47...63 Hz
Alimentación del sensor	170...264 V
Estado actual 1 garantizado	≥ 6 mA
Estado actual 0 garantizado	≤ 4 mA
Impedancia de entrada	21000 Ohm
Resistencia de aislamiento	> 10 MOhm 500 V CC
Potencia disipada en W	4,73 W
Tiempo de respuesta de activación de CA	10 ms
Tiempo de respuesta de desactivación de CA	20 ms
Consumo de corriente típico	76 mA a 3.3 V CC 93,6 mA a 24 V CC
Consumo de corriente	≤ 126 mA a 3.3 V CC $\leq 154,8$ mA a 24 V CC
MTBF reliability	1700000 H
Tipo de protección	1 fusible externopor grupo de canal0,5 A fundido rápido
Tensión umbral de detección	> 164 V AC detector OK < 80 V AC detector fallo
LED de estado	Funcion. modulo (RUN): 1 LED (verde) Diagnóstico de canal: 1 LED por canal (verde) Error de módulo (ERR): 1 LED (rojo) E/S módulo: 1 LED (rojo)
Peso del producto	0,12 kg

Entorno




Grado de Protección IP	IP20
Directivas	2014/35/UE - directiva de baja tensión 2014/30/UE - compatibilidad electromagnética
Resistencia dieléctrica	1500 V CA a 50/60 Hz 1 mn
Resistencia a las vibraciones	3 gn
Resistencia a los golpes	30 gn
Temperatura ambiente de almacenamiento	-40...85 °C
Temperatura ambiente de funcionamiento	0...60 °C

Humedad relativa	5...95 % a 55 °C sin condensación
Altitud máxima de funcionamiento	0...2000 m 2000 ... 5000 m con factor de desclasificación de la capacidad

Unidades de embalaje

Tipo de unidad de paquete 1	PCE
Número de unidades en el paquete 1	1
Paquete 1 Altura	5,500 cm
Paquete 1 Ancho	11,800 cm
Paquete 1 Longitud	11,800 cm
Paquete 1 Peso	156,000 g
Tipo de unidad de paquete 2	S02
Número de unidades en el paquete 2	15
Paquete 2 Altura	15,000 cm
Paquete 2 Ancho	30,000 cm
Paquete 2 Longitud	40,000 cm
Paquete 2 Peso	2,700 kg

Sostenibilidad de la oferta

Reglamento REACH	 Declaración De REACH
Directiva RoHS UE	Cumplimiento proactivo (producto fuera del alcance de la normativa RoHS UE)
Sin mercurio	Sí
Normativa de RoHS China	 Declaración RoHS China
Información sobre exenciones de RoHS	 Sí
RAEE	En el mercado de la Unión Europea, el producto debe desecharse de acuerdo con un sistema de recolección de residuos específico y nunca terminar en un contenedor de basura.

Garantía contractual

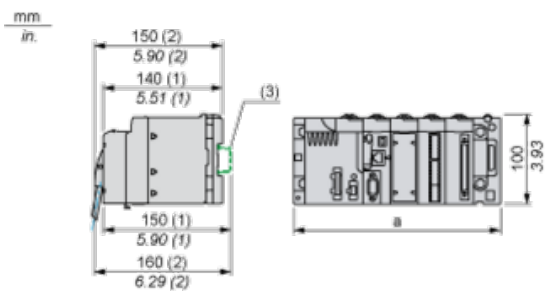
Periodo de garantía	18 Meses
---------------------	----------

Hoja de datos del producto BMXDAI0805

Esquemas de dimensiones

Módulos montados en bastidores

Dimensiones



(1) Con bloque de terminales extraíble (compartimento, tornillo o resorte).

(2) Con conector FCN.

(3) En segmento AM1 ED: 35 mm de ancho, 15 mm de profundidad. Sólo posible con bastidor BMXXBP0400/0400H/0600/0600H/0800/0800H.

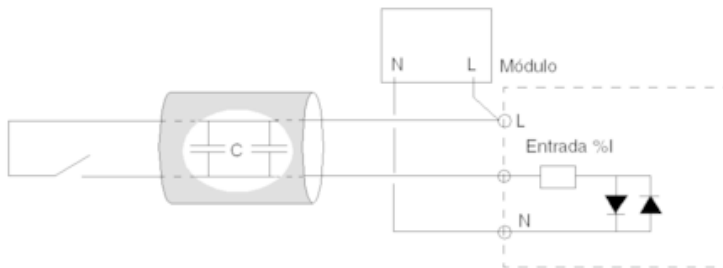
Referencias de bastidor	a en mm	a en pulgadas
BMXXBP0400 y BMXXBP0400H	242,4	09.54
BMXXBP0600 y BMXXBP0600H	307,6	12.11
BMXXBP0800 y BMXXBP0800H	372,8	14.68
BMXXBP1200 y BMXXBP1200H	503,2	19.81

Hoja de datos del producto BMXDAI0805

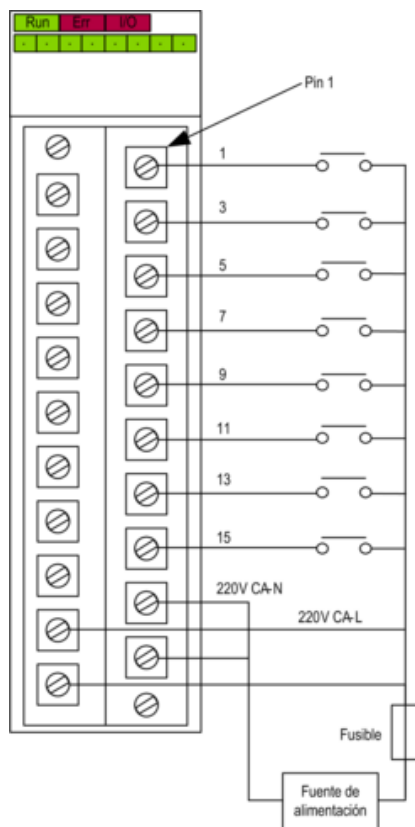
Conexiones y esquema

Conexión del módulo

Diagrama del circuito de entrada



Conexión del módulo



fuelle de alimentación de 200 a 240 V CA
fusible fusible de acción rápida de 0,5 A