



Principal

Gama de producto	Altivar Lexium 05
Tipo de Producto o Componente	Filtro entrada EMC
Compatibilidad de Gama	Altivar Machine ATV320 Lexium 28 Altivar 32 Lexium 32
Compatibilidad del producto	LXM28A ATV32, 380...500 V, 5...7,5 kW Variador de velocidad ATV320 a 5,5 kW, 380...500 V, trifásica Variador de velocidad ATV320 a 7,5 kW, 380...500 V, trifásica Variador de velocidad ATV320 ... CON ATV320 ... WS a 5,5 kW, 380...500 V, trifásica Variador de velocidad ATV320 ... CON ATV320 ... WS a 7,5 kW, 380...500 V, trifásica
Aplicación específica de producto	Filtro de entrada contra interferencia de radio (RFI)
Ubicación de Montaje	Por debajo del variador de velocidad
Número de Fases de La Red	Trifásica

Complementario

Maximum cable distance between devices	20 M conforme a EN 61800-3 Categoría C1 100 M conforme a EN 61800-3 Categoría C2 150 m conforme a EN 61800-3 Categoría C3
[In] Corriente Nominal	47 A
Pérdidas térmicas	19,3 W
Tensión de red nominal	380...500 V
Tolerancia	- 15...10 %
Peso del producto	3,15 kg
Compatibilidad de filtro emc	Tipo 024

Unidades de embalaje

Tipo de unidad de paquete 1	PCE
Número de unidades en el paquete 1	1
Paquete 1 Altura	7,000 cm
Paquete 1 Ancho	24,000 cm
Paquete 1 Longitud	46,800 cm
Paquete 1 Peso	3,010 kg
Tipo de unidad de paquete 2	P06
Número de unidades en el paquete 2	22
Paquete 2 Altura	75,000 cm
Paquete 2 Ancho	60,000 cm
Paquete 2 Longitud	80,000 cm
Paquete 2 Peso	80,760 kg

La información suministrada en esta documentación contiene descripciones generales y/o características técnicas de los productos incluidos y sus prestaciones. Esta documentación no pretende ser un sustituto de, y no se va a usar para determinar la idoneidad y la fiabilidad de estos productos para aplicaciones específicas de usuario. Es responsabilidad de los usuarios o integradores realizar el análisis de riesgos adecuada y completamente, evaluar y testear los productos en relación con la aplicación específica pertinente o uso del mismo. Ni Schneider Electric Industries SAS ni ninguna de sus filiales o subsidiarias serán responsables por el mal uso de la información contenida en el presente documento.

Sostenibilidad de la oferta

Reglamento REACh	Declaración De REACh
Conforme con REACh sin SVHC	Sí
Directiva RoHS UE	Cumplimiento proactivo (producto fuera del alcance de la normativa RoHS UE) Declaración RoHS UE
Sin metales pesados tóxicos	Sí
Sin mercurio	Sí
Normativa de RoHS China	Declaración RoHS China
Información sobre exenciones de RoHS	Sí

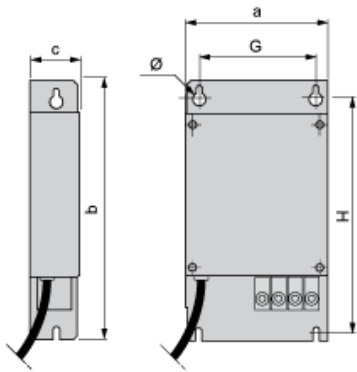
Garantía contractual

Periodo de garantía	18 months
---------------------	-----------

Hoja de datos del producto VW3A4424

Esquemas de dimensiones

Filtros de entrada de CEM adicionales



Dimensiones en mm

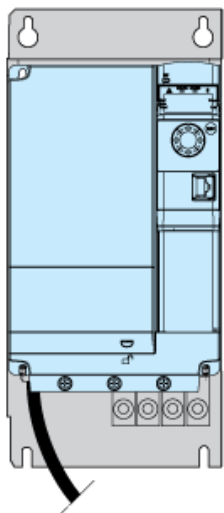
a	b	c	G	H	Ø
180	305	60	140	285	5,5

Dimensiones en pulgadas

a	b	c	G	H	Ø
7.09	12.01	2.36	5.51	11.22	0.22

Recomendaciones de montaje

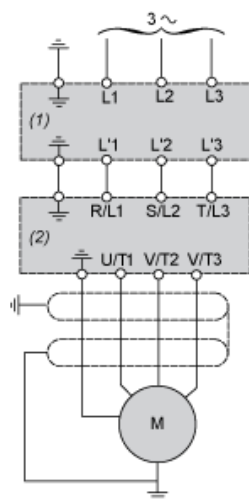
Montaje del filtro detrás de la unidad



Hoja de datos del producto VW3A4424

Conexiones y esquema

Esquema recomendado



- (1) Filtro
- (2) Unidad