



Principal

Gama de producto	Altivar
Tipo de Producto o Componente	Filtro entrada EMC
Compatibilidad de Gama	Altivar Process ATV900 Altivar Machine ATV341 Altivar Process ATV600
Compatibilidad del producto	Variador de velocidad ATV630 montaje en pared, motor: 55 kW, 380...480 V Variador de velocidad ATV630 montaje en pared, motor: 30 kW, 200...240 V Variador de velocidad ATV630 montaje en pared, motor: 37 kW, 200...240 V Variador de velocidad ATV650 montaje en pared, motor: 55 kW, 380...480 V Variador de velocidad ATV930 montaje en pared, motor: 55 kW, 380...480 V Variador de velocidad ATV930 montaje en pared, motor: 30 kW, 200...240 V Variador de velocidad ATV930 montaje en pared, motor: 37 kW, 200...240 V Variador de velocidad ATV950 montaje en pared, motor: 55 kW, 380...480 V Variador de velocidad ATV340 motor: 45 kW, 380...480 V
Aplicación específica de producto	Filtro de entrada contra interferencia de radio (RFI)
Ubicación de Montaje	Al lado del variador de velocidad
[In] Corriente Nominal	160 A
Pérdidas térmicas	25 W
Número de Fases de La Red	Trifásica

Complementario

Conexión eléctrica	Término 150 mm ² 300 kcmil
Longitud cable de motor	150 M cable apantallado 4 kHz conforme a IEC 61800-3 categoría C2, 380...480 V 300 M cable apantallado 4 kHz conforme a IEC 61800-3 categoría C3, 380...480 V 150 M cable apantallado 4 kHz conforme a IEC 61800-3 categoría C2, 200...240 V 300 M cable apantallado 4 kHz conforme a IEC 61800-3 categoría C3, 200...240 V 50 M cable apantallado 4 kHz conforme a IEC 61800-3 categoría C1, 200...240 V 50 m cable apantallado 4 kHz conforme a IEC 61800-3 categoría C1, 380...480 V
Maximum earth leakage current	13,9 MA a 400 V 50 Hz TN 13,9 mA a 400 V 50 Hz TT
Power supply voltage	200...240 V 380...480 V
Tolerancia	10 %
Resistencia mecánica	Impactos clase 3M4 conforme a IEC 60721-3-3 Vibraciones clase 3M4 conforme a IEC 60721-3-3
Ancho	130 mm
Altura	395 mm
Profundidad	240 mm
Peso del producto	8,5 kg

Entorno

Grado de protección IP	IP20montaje lateral IP21con el kit VW3A47907
Humedad relativa	5...95 % sin condensación conforme a IEC 61800-5-1
Temperatura ambiente de funcionamiento	-10...50 °C (sin disminución de corriente) 50...60 °C (con desclasificación de corriente del 1,5% por °C)
Temperatura ambiente de almacenamiento	-40...70 °C
Altitud máxima de funcionamiento	0...1000 m sin disminución de corriente 1000...4000 m con desclasificación de corriente del 1% por 100 m
Normas	IEC 61800-3

Unidades de embalaje

Tipo de unidad de paquete 1	PCE
Número de unidades en el paquete 1	1
Paquete 1 Altura	19,000 cm
Paquete 1 Ancho	29,500 cm
Paquete 1 Longitud	46,000 cm
Paquete 1 Peso	9,871 kg
Tipo de unidad de paquete 2	P06
Número de unidades en el paquete 2	12
Paquete 2 Altura	75,000 cm
Paquete 2 Ancho	60,000 cm
Paquete 2 Longitud	80,000 cm
Paquete 2 Peso	126,452 kg

Sostenibilidad de la oferta

Reglamento REACH	Declaración De REACH
Conforme con REACH sin SVHC	Sí
Directiva RoHS UE	Cumplimiento proactivo (producto fuera del alcance de la normativa RoHS UE) Declaración RoHS UE
Sin metales pesados tóxicos	Sí
Sin mercurio	Sí
Normativa de RoHS China	Declaración RoHS China
Información sobre exenciones de RoHS	Sí

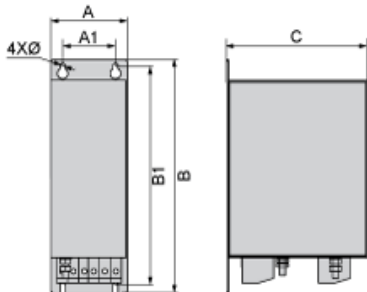
Garantía contractual

Periodo de garantía	18 Meses
---------------------	----------

Hoja de datos del producto VW3A4707

Esquemas de dimensiones

Dimensiones



Dimensiones en mm

A	B	C	A1	B1	Ø
130	395	240	90	372	9

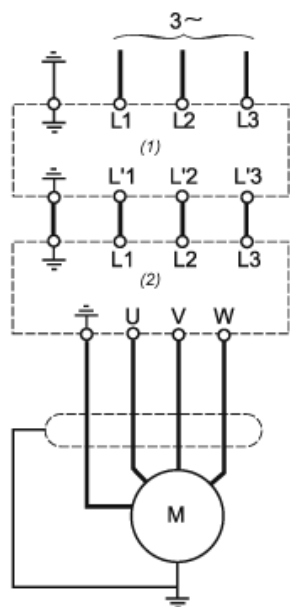
Dimensiones en pulgadas

A	B	C	A1	B1	Ø
5.1	15.6	9.4	3.5	14.6	0.35

Hoja de datos del producto VW3A4707

Conexiones y esquema

Esquema recomendado



- (1) Filtro
- (2) Unidad