



### Principal

Gama de producto	Altivar
Tipo de Producto o Componente	Filtro entrada EMC
Compatibilidad de Gama	Altivar Process ATV900 Altivar Machine ATV341 Altivar Process ATV600
Compatibilidad del producto	Variador de velocidad ATV630 montaje en pared, motor: 75 kW, 380...480 V[RETURN]Variador de velocidad ATV630 montaje en pared, motor: 90 kW, 380...480 V[RETURN]Variador de velocidad ATV630 montaje en pared, motor: 45 kW, 200...240 V[RETURN]Variador de velocidad ATV650 montaje en pared, motor: 75 kW, 380...480 V[RETURN]Variador de velocidad ATV650 montaje en pared, motor: 90 kW, 380...480 V[RETURN]Variador de velocidad ATV930 montaje en pared, motor: 75 kW, 380...480 V[RETURN]Variador de velocidad ATV930 montaje en pared, motor: 90 kW, 380...480 V[RETURN]Variador de velocidad ATV930 montaje en pared, motor: 45 kW, 200...240 V[RETURN]Variador de velocidad ATV950 montaje en pared, motor: 75 kW, 380...480 V[RETURN]Variador de velocidad ATV950 montaje en pared, motor: 90 kW, 380...480 V[RETURN]Variador de velocidad ATV340 motor: 55 kW, 380...480 V[RETURN]Variador de velocidad ATV340 motor: 75 kW, 380...480 V
Aplicación específica de producto	Filtro de entrada contra interferencia de radio (RFI)
Ubicación de Montaje	Al lado del variador de velocidad
[In] Corriente Nominal	200 A
Pérdidas térmicas	32,5 W
Número de Fases de La Red	Trifásica

### Complementario

Conexión eléctrica	Término 150 mm <sup>2</sup> 300 kcmil
Longitud cable de motor	150 M cable apantallado 4 kHz conforme a IEC 61800-3 categoría C2, 380...480 V 300 M cable apantallado 4 kHz conforme a IEC 61800-3 categoría C3, 380...480 V 150 M cable apantallado 4 kHz conforme a IEC 61800-3 categoría C2, 200...240 V 300 M cable apantallado 4 kHz conforme a IEC 61800-3 categoría C3, 200...240 V 50 M cable apantallado 4 kHz conforme a IEC 61800-3 categoría C1, 200...240 V 50 m cable apantallado 4 kHz conforme a IEC 61800-3 categoría C1, 380...480 V
Maximum earth leakage current	13,9 MA a 400 V 50 Hz TN 13,9 mA a 400 V 50 Hz TT
Power supply voltage	380...480 V 200...240 V
Tolerancia	10 %
Resistencia mecánica	Impactos clase 3M4 conforme a IEC 60721-3-3 Vibraciones clase 3M4 conforme a IEC 60721-3-3
Ancho	200 mm
Altura	445 mm
Profundidad	320 mm
Peso del producto	9,5 kg

## Entorno

Grado de protección IP	IP20montaje lateral IP21con kit VW3A47908
Humedad relativa	5...95 % sin condensación conforme a IEC 61800-5-1
Temperatura ambiente de funcionamiento	-10...50 °C (sin disminución de corriente) 50...60 °C (con desclasificación de corriente del 1,5% por °C)
Temperatura ambiente de almacenamiento	-40...70 °C
Altitud máxima de funcionamiento	0...1000 m sin disminución de corriente 1000...4000 m con desclasificación de corriente del 1% por 100 m
Normas	IEC 61800-3

## Unidades de embalaje

Tipo de unidad de paquete 1	PCE
Número de unidades en el paquete 1	1
Paquete 1 Altura	28,000 cm
Paquete 1 Ancho	53,000 cm
Paquete 1 Longitud	38,000 cm
Paquete 1 Peso	18,749 kg
Tipo de unidad de paquete 2	P06
Número de unidades en el paquete 2	4
Paquete 2 Altura	75,000 cm
Paquete 2 Ancho	60,000 cm
Paquete 2 Longitud	80,000 cm
Paquete 2 Peso	83,496 kg

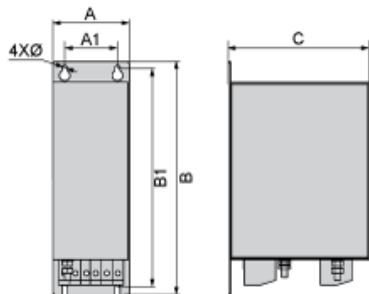
## Sostenibilidad de la oferta

Reglamento REACH	<a href="#">Declaración De REACH</a>
Conforme con REACH sin SVHC	Sí
Directiva RoHS UE	Cumplimiento proactivo (producto fuera del alcance de la normativa RoHS UE) <a href="#">Declaración RoHS UE</a>
Sin metales pesados tóxicos	Sí
Sin mercurio	Sí
Normativa de RoHS China	<a href="#">Declaración RoHS China</a>
Información sobre exenciones de RoHS	<a href="#">Sí</a>

# Hoja de datos del producto VW3A4708

## Esquemas de dimensiones

### Dimensiones



Dimensiones en mm

A	B	C	A1	B1	Ø
200	445	320	140	415	11

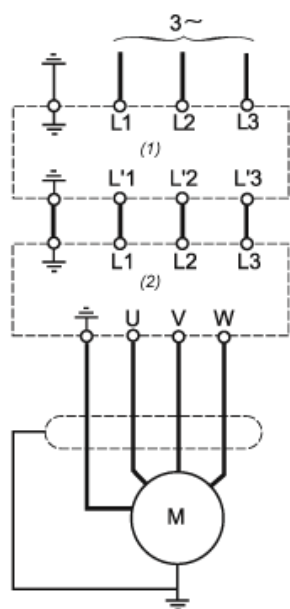
Dimensiones en pulgadas

A	B	C	A1	B1	Ø
7.9	17.5	12.6	5.5	16.3	0.43

# Hoja de datos del producto VW3A4708

## Conexiones y esquema

### Esquema recomendado



- (1) Filtro
- (2) Unidad