



### Principal

Gama de producto	Altivar
Tipo de Producto o Componente	Filtro entrada EMC
Compatibilidad de Gama	Altivar Process ATV600 Altivar Process ATV900
Compatibilidad del producto	Variador de velocidad ATV630 montaje en pared, motor: 160 kW, 380...480 V Variador de velocidad ATV630 montaje en pared, motor: 75 kW, 200...240 V Variador de velocidad ATV930 montaje en pared, motor: 160 kW, 380...480 V Variador de velocidad ATV930 montaje en pared, motor: 75 kW, 200...240 V
Aplicación específica de producto	Filtro de entrada contra interferencia de radio (RFI)
[In] Corriente Nominal	305 A
Número de Fases de La Red	Trifásica

### Complementario

Conexión eléctrica	Barra de cobre M12
Longitud cable de motor	150 M cable apantallado 4 kHz conforme a EN/IEC 61800-3 categoría C2, 380...480 V 300 M cable apantallado 4 kHz conforme a EN/IEC 61800-3 categoría C3, 380...480 V 150 M cable apantallado 4 kHz conforme a EN/IEC 61800-3 categoría C2, 200...240 V 300 M cable apantallado 4 kHz conforme a EN/IEC 61800-3 categoría C3, 200...240 V 50 m cable apantallado 4 kHz conforme a EN/IEC 61800-3 categoría C1, 200...240 V
Maximum earth leakage current	27,8 MA a 400 V 50 Hz TN 27,8 mA a 400 V 50 Hz TT
Power supply voltage	200...240 V 380...480 V
Tolerancia	10 %
Resistencia mecánica	Impactos clase 3M4 conforme a IEC 60721-3-3 Vibraciones clase 3M4 conforme a IEC 60721-3-3
Ancho	260 mm
Altura	520 mm
Profundidad	117 mm
Peso del producto	17 kg

### Entorno

Grado de protección IP	IP00
Humedad relativa	5...95 % sin condensación conforme a IEC 61800-5-1
Temperatura ambiente de funcionamiento	-10...50 °C (sin disminución de corriente) 50...60 °C (con desclasificación de corriente del 1,5% por °C)
Temperatura ambiente de almacenamiento	-40...70 °C
Altitud máxima de funcionamiento	0...1000 m sin disminución de corriente 1000...4000 m con desclasificación de corriente del 1% por 100 m
Normas	EN/IEC 61800-3

## Unidades de embalaje

Tipo de unidad de paquete 1	PCE
Número de unidades en el paquete 1	1
Paquete 1 Altura	20,000 cm
Paquete 1 Ancho	56,200 cm
Paquete 1 Longitud	33,200 cm
Paquete 1 Peso	20,000 kg
Tipo de unidad de paquete 2	P12
Número de unidades en el paquete 2	8
Paquete 2 Altura	112,000 cm
Paquete 2 Ancho	80,000 cm
Paquete 2 Longitud	120,000 cm
Paquete 2 Peso	168,500 kg

## Sostenibilidad de la oferta

Reglamento REACH	<a href="#">Declaración De REACH</a>
Conforme con REACH sin SVHC	Si
Directiva RoHS UE	Cumplimiento proactivo (producto fuera del alcance de la normativa RoHS UE) <a href="#">Declaración RoHS UE</a>
Sin metales pesados tóxicos	Si
Sin mercurio	Si
Normativa de RoHS China	<a href="#">Declaración RoHS China</a>
Información sobre exenciones de RoHS	<a href="#">Si</a>

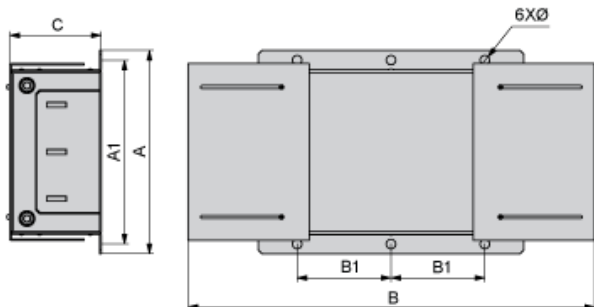
## Garantía contractual

Periodo de garantía	18 Meses
---------------------	----------

# Hoja de datos del producto VW3A4710

## Esquemas de dimensiones

### Dimensiones



Dimensiones en mm

A	B	C	A1	B1	Ø
260	520	117	235	120	12

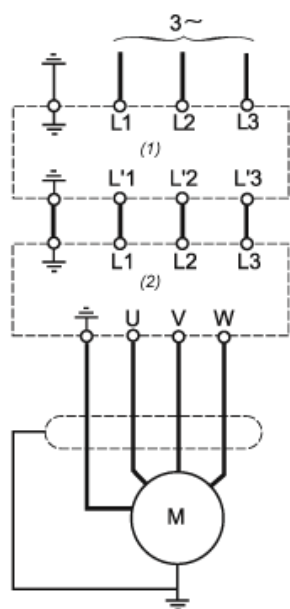
Dimensiones en pulgadas

A	B	C	A1	B1	Ø
10.2	20.4	4.6	9.3	4.7	0.47

# Hoja de datos del producto VW3A4710

## Conexiones y esquema

### Esquema recomendado



- (1) Filtro
- (2) Unidad