



Principal

Tipo de Producto o Componente	Filtro dV/dt
Compatibilidad de Gama	Easy Altivar 610 Altivar Process ATV900 Altivar Process ATV600 Altivar Machine ATV341
Aplicación específica de producto	Filtro de salida
[In] Corriente Nominal	95 A
Compatibilidad del producto	ATV630 variador de velocidad montaje en pared - 15 kW, 200...240 V ATV630 variador de velocidad montaje en pared - 18,5 kW, 200...240 V ATV630 variador de velocidad montaje en pared - 22 kW, 200...240 V ATV630 variador de velocidad montaje en pared - 30 kW, 380...480 V ATV630 variador de velocidad montaje en pared - 37 kW, 380...480 V ATV630 variador de velocidad montaje en pared - 45 kW, 380...480 V ATV650 variador de velocidad montaje en pared - 30 kW, 380...480 V ATV650 variador de velocidad montaje en pared - 37 kW, 380...480 V ATV650 variador de velocidad montaje en pared - 45 kW, 380...480 V ATV610 variador de velocidad - 30 kW, 380...415 V ATV610 variador de velocidad - 37 kW, 380...415 V ATV610 variador de velocidad - 45 kW, 380...415 V ATV930 variador de velocidad montaje en pared - 15 kW, 200...240 V ATV930 variador de velocidad montaje en pared - 18,5 kW, 200...240 V ATV930 variador de velocidad montaje en pared - 22 kW, 200...240 V ATV930 variador de velocidad montaje en pared - 30 kW, 380...480 V ATV930 variador de velocidad montaje en pared - 37 kW, 380...480 V ATV930 variador de velocidad montaje en pared - 45 kW, 380...480 V ATV950 variador de velocidad montaje en pared - 30 kW, 380...480 V ATV950 variador de velocidad montaje en pared - 37 kW, 380...480 V ATV950 variador de velocidad montaje en pared - 45 kW, 380...480 V
Needed quantity	1
Conexión eléctrica	Bornero, conexión capacidad: 50 mm ² / AWG 1

Complementario

Longitud cable de motor	500 M cable sin apantallar 300 m cable apantallado
Dv/dt	3000 V/μs max a 200...240 V 3000 V/μs max a 380...480 V
Pérdidas térmicas	92 W a 4 kHz
Maximum drive output frequency	100 Hz
Temperatura ambiente de funcionamiento	-10...50 °C (sin disminución de corriente) 50...60 °C (con desclasificación de corriente del 1,5% por °C)
Altitud máxima de funcionamiento	0...1000 m sin disminución de corriente 1000...4000 m con desclasificación de corriente del 1% por 100 m

Ancho	300 mm
Altura	610 mm
Profundidad	245 mm
Peso del producto	19 kg

Entorno

Grado de protección IP	IP20 IP21 (con kit VW3A53905)
Temperatura ambiente de almacenamiento	-40...70 °C

Unidades de embalaje

Tipo de unidad de paquete 1	PCE
Número de unidades en el paquete 1	1
Paquete 1 Altura	40,000 cm
Paquete 1 Ancho	40,000 cm
Paquete 1 Longitud	75,000 cm
Paquete 1 Peso	24,000 kg

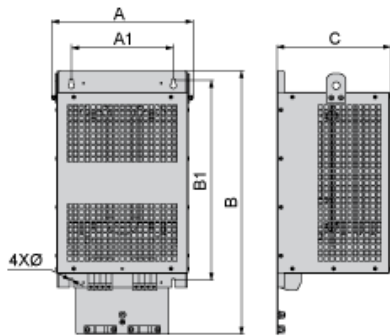
Sostenibilidad de la oferta

Reglamento REACh	Declaración De REACh
Conforme con REACh sin SVHC	Sí
Directiva RoHS UE	Cumplimiento proactivo (producto fuera del alcance de la normativa RoHS UE) Declaración RoHS UE
Sin metales pesados tóxicos	Sí
Sin mercurio	Sí
Normativa de RoHS China	Declaración RoHS China
Información sobre exenciones de RoHS	Sí

Hoja de datos del producto VW3A5305

Esquemas de dimensiones

Dimensiones



Dimensiones en mm

A	B	C	A1	B1	Ø
300	590	245	210	411	7

Dimensiones en pulgadas

A	B	C	A1	B1	Ø
11.8	23.2	9.6	8.3	16.2	0.28

Hoja de datos del producto VW3A5305

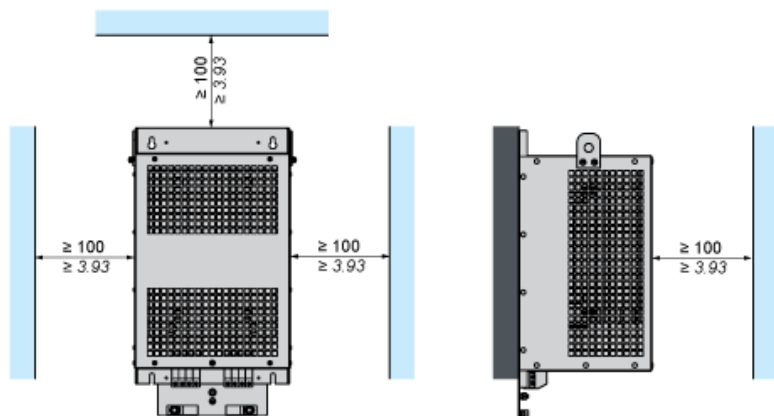
Montaje y aislamiento

Montaje y distancias mínimas



(1) Filtro

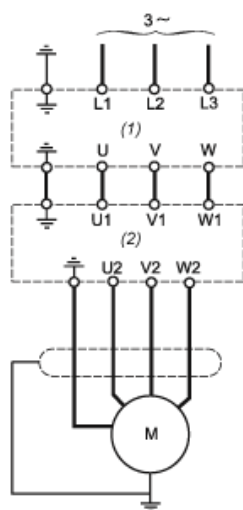
$\frac{\text{mm}}{\text{in.}}$



Hoja de datos del producto VW3A5305

Conexiones y esquema

Esquema recomendado



- (1) Unidad
- (2) Filtro