



Principal

Gama de producto	Harmony XB5
Tipo de Producto o Componente	Pulsador luminoso
Nombre Corto del Dispositivo	XB5
Material del bisel	Plástico gris oscuro
Material anillo fijación	Plástico
Tipo de cabezal	Estándar
Diámetro de montaje	22,5 mm
Se vende en cantidades indivisibles	1
Forma del cabezal de unidad de	Redondo
Tipo de operario	Retorno de resorte
Perfil de operador	Verde Empotrado, Sin marca
Información agregada del operador	Con lente liso
Tipo y composición de contactos	1 NA + 1 NC
Funcionamiento de contacto	Ruptura lenta
Conexiones - terminales	Conexión tornillo de estribo, $\leq 2 \times 1.5 \text{ mm}^2$ con extr. cable conforme a IEC 60947-1 Conexión tornillo de estribo, $1 \times 0,22...2 \times 2,5 \text{ mm}^2$ sin extremo de cable conforme a IEC 60947-1
Fuente de luz	LED universal
Base de bombilla	LED integral
[Us] tensión de alimentación nominal	110...120 V CA 50/60 Hz
Color de tapa/operario o lente	Verde

Complementario

Altura	42 mm
Ancho	30 mm
Profundidad	57 mm
Descripción terminales ISO n°1	(13-14)NO (21-22)NC
Peso del producto	0,056 kg
Resistencia a lavadoras de alta presión	7000000 Pa a 55 °C 0.1 M
Uso de contactos	Contactos estándar
Apertura positiva	Con conforme a IEC 60947-5-1 anexo K
Recorrido de funcionamiento	1,5 Mm (NC cambiando estado eléctrico) 2,6 Mm (NA cambiando estado eléctrico) 4,3 mm (Desplazamiento total)
Fuerza de funcionamiento	3,5 N NC cambiando estado eléctrico 3,8 N
Endurancia mecánica	10000000 Ciclos
Par de apriete	0,8...1,2 N.m conforme a IEC 60947-1
Forma de la cabeza de tornillo	Cruzado compatible con Philips n° 1 destornillador Cruzado compatible con Pozidriv n° 1 destornillador Con ranuras compatible con plano 4 mm Ø destornillador Con ranuras compatible con plano 5,5 mm Ø destornillador

Material de contactos	Aleación de plata (Ag/Ni)
Protección contra cortocircuito	10 A Fusible de cartuchos tipo gG conforme a IEC 60947-5-1
[Ith] Intensidad térmica convencional	10 A conforme a IEC 60947-5-1
Tensión asignada de aislamiento	600 V (grado de polución 3) conforme a IEC 60947-1
[Uimp] Tensión asignada de resistencia a los choques	6 kV conforme a IEC 60947-1
Intensidad asignada de empleo (Ie)	3 A a 240 V, AC-15, A600 conforme a IEC 60947-5-1 6 A a 120 V, AC-15, A600 conforme a IEC 60947-5-1 0,1 A a 600 V, DC-13, Q600 conforme a IEC 60947-5-1 0,27 A a 250 V, DC-13, Q600 conforme a IEC 60947-5-1 0,55 A a 125 V, DC-13, Q600 conforme a IEC 60947-5-1 1,2 A a 600 V, AC-15, A600 conforme a IEC 60947-5-1
Endurancia eléctrica	1000000 Ciclos, AC-15, 2 A a 230 V, velocidad de operado <3600 cyc/h, factor de carga: 0,5 conforme a IEC 60947-5-1 anexo C 1000000 Ciclos, AC-15, 3 A a 120 V, velocidad de operado <3600 cyc/h, factor de carga: 0,5 conforme a IEC 60947-5-1 anexo C 1000000 Ciclos, AC-15, 4 A a 24 V, velocidad de operado <3600 cyc/h, factor de carga: 0,5 conforme a IEC 60947-5-1 anexo C 1000000 Ciclos, DC-13, 0,2 A a 110 V, velocidad de operado <3600 cyc/h, factor de carga: 0,5 conforme a IEC 60947-5-1 anexo C 1000000 Ciclos, DC-13, 0,5 A a 24 V, velocidad de operado <3600 cyc/h, factor de carga: 0,5 conforme a IEC 60947-5-1 anexo C
Fiabilidad eléctrica IEC 60947	$\Lambda < 10\exp(-6)$ a 5 V, 1 mA En entorno limpio conforme a IEC 60947-5-4 $\Lambda < 10\exp(-8)$ a 17 V, 5 mA En entorno limpio conforme a IEC 60947-5-4
Tipo señalización	Fijo
Límites de tensión de alimentación	100...132 V CA
Consumo de corriente	14 mA
Duración	100000 h A tensión nominal y 25 °C
Resistencia a sobretensiones	1 kV conforme a IEC 61000-4-5
Presentación del dispositivo	Producto completo

Entorno

Tratamiento de Protección	TH
Temperatura ambiente de almacenamiento	-40...70 °C
Temperatura ambiente de funcionamiento	-40...70 °C
Categoría de sobretensión	Clase II conforme a IEC 60536
Grado de protección IP	IP66 conforme a IEC 60529 IP69 IP69K IP67
Grado de protección NEMA	NEMA 13 NEMA 4X
Grado de protección IK	IK05 conforming to IEC 50102
Normas	IEC 60947-5-1 IEC 60947-1 IEC 60947-5-4 UL 508 JIS C8201-5-1 CSA C22.2 No 14 JIS C8201-1
Certificaciones de Producto	DNV[RETURN]CSA[RETURN]JGL[RETURN]LROS (Lloyds registro de envío) [RETURN]Registrado por UL[RETURN]BV
Resistencia a las vibraciones	5 gn (f= 2...500 Hz) conforme a IEC 60068-2-6
Resistencia a los choques	30 gn (duración = 18 ms) para Aceleración de media onda sinusoidal conforme a IEC 60068-2-27 50 gn (duración = 11 ms) para Aceleración de media onda sinusoidal conforme a IEC 60068-2-27
Resistencia a transitorios rápidos	2 kV conforme a IEC 61000-4-4
Resistencia a campos electromagnéticos	10 V/m conforme a IEC 61000-4-3
Resistencia a descargas electrostáticas	6 kV En contacto (en piezas metálicas) conforme a IEC 61000-4-2 8 kV En aire libre (en piezas aislantes) conforme a IEC 61000-4-2
Emisión electromagnética	Clase B conforme a IEC 55011

Unidades de embalaje

Tipo de unidad de paquete 1	PCE
Número de unidades en el paquete 1	1
Paquete 1 Altura	3,5 cm
Paquete 1 Ancho	5,3 cm
Paquete 1 Longitud	9,1 cm
Paquete 1 Peso	55,0 g
Tipo de unidad de paquete 2	S02
Número de unidades en el paquete 2	50
Paquete 2 Altura	15 cm
Paquete 2 Ancho	30 cm
Paquete 2 Longitud	40 cm
Paquete 2 Peso	3,071 kg

Sostenibilidad de la oferta

Estado de oferta sostenible	Producto verde premium
Reglamento REACH	Declaración De REACH
Directiva RoHS UE	Cumplimiento proactivo (producto fuera del alcance de la normativa RoHS UE)
Sin mercurio	Sí
Normativa de RoHS China	Declaración RoHS China
Información sobre exenciones de RoHS	Sí
Comunicación ambiental	Perfil Ambiental Del Producto
Perfil de circularidad	Información De Fin De Vida Útil
RAEE	En el mercado de la Unión Europea, el producto debe desecharse de acuerdo con un sistema de recolección de residuos específico y nunca terminar en un contenedor de basura.

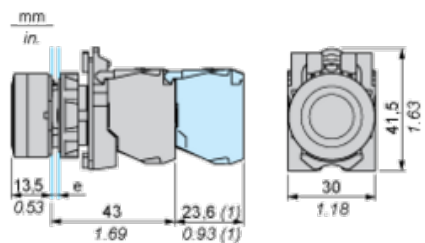
Garantía contractual

Periodo de garantía	18 Meses
---------------------	----------

Hoja de datos del producto XB5AW33G5

Esquemas de dimensiones

Dimensiones



e: espesor de sujeción: de 1 a 6 mm (de 0.04 a 0.24 in)

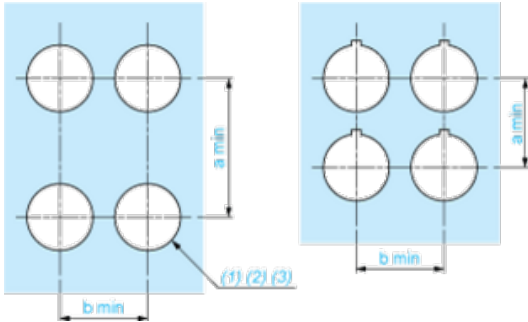
(1) Fila adicional de contactos o contacto doble.

Hoja de datos del producto XB5AW33G5

Montaje y aislamiento

Recorte de panel para pulsadores, conmutadores y luces de pilotos (orificios terminados, listos para la instalación)

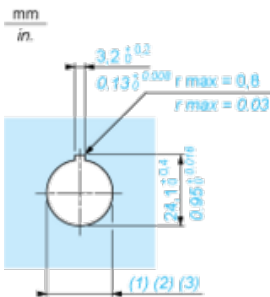
Conexión mediante terminales con tornillo de presión, conectores enchufables o en placa de circuito impreso



- (1) Diámetro en soporte o panel terminado
- (2) Para selectores y botones de parada de emergencia, se recomienda utilizar una placa antirrotación tipo ZB5AZ902.
- (3) $\varnothing 22,5$ mm recomendado ($\varnothing 22,3_0^{+0,4}$) / $\varnothing 0.89$ in. recomendado ($\varnothing 0.88$ in. $_0^{+0,016}$)

Conexiones	a en mm	a en pulgadas	b en mm	b en pulgadas
Mediante terminales con tornillo de presión o conector enchufable	40	1.57	30	1.18
Mediante conectores Faston	45	1.77	32	1.26
En placa de circuito impreso	30	1.18	30	1.18

Detalle de la muesca



- (1) Diámetro en soporte o panel terminado
- (2) Para selectores y botones de parada de emergencia, se recomienda utilizar una placa antirrotación tipo ZB5AZ902.
- (3) $\varnothing 22,5$ mm recomendado ($\varnothing 22,3_0^{+0,4}$) / $\varnothing 0.89$ in. recomendado ($\varnothing 0.88$ in. $_0^{+0,016}$)