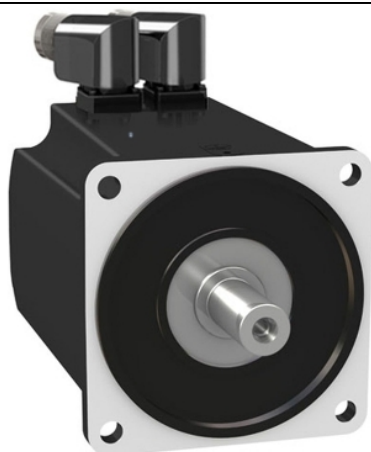


## Техническа спецификация за продукт

### Характеристики

# BMH1403P22A2A

Серво двигател BMH-24 Nm-4000 грм-вал без шпонка-без спирачка-IP65/IP67



### Основни

Съкратено наименование на устройството	BMH
Тип продукт или компонент	Серво мотор
Максимална механична скорост	4000 грм
Continuous stall torque	24 N.M за LXM32.D72N4 при 24 A, 400 V, трифазен 24 N.m за LXM32.D72N4 при 24 A, 480 V, трифазен
Пик на въртящ момент	71,8 N.M за LXM32.D72N4 при 24 A, 400 V, трифазен 71,8 N.m за LXM32.D72N4 при 24 A, 480 V, трифазен
Номинална изходна мощност	4700 W за LXM32.D72N4 при 24 A, 400 V, трифазен 4700 W за LXM32.D72N4 при 24 A, 480 V, трифазен
Nominal torque	13,92 N.M за LXM32.D72N4 при 24 A, 400 V, трифазен 13,92 N.m за LXM32.D72N4 при 24 A, 480 V, трифазен
Номинална скорост	3000 грм за LXM32.D72N4 при 24 A, 400 V, трифазен 3000 грм за LXM32.D72N4 при 24 A, 480 V, трифазен
Съвместимост на продуктите	LXM32.D72N4 при 400...480 V трифазен
Shaft end	Гладък вал
Степен на защита IP	IP65 стандартно IP67 с IP67 комплект
Speed feedback resolution	131072 points/turn x 4096 turns
Задържаща спирачка	Без
Монтажна подпора	International standard flange
Електрическо свързване	Rotatable right-angled connectors

### Допълнителни устройства

Съвместимост на гамата	Lexium 32
[Us] номинално захранващо напрежение	480 V
Брой на фазите на мрежата	Трифазен
Continuous stall current	18 A
Continuous power	4,8 W
Максимален ток Irms	62,3 A за LXM32.D72N4
Максимален постоянен ток	62,3 A
Втори вал	Without second shaft end
Диаметър на вал	24 mm
Дължина на вал	50 mm

Тип обратна връзка	Multiturn SinCos Hiperface
Motor flange size	140 mm
Number of motor stacks	3
Постоянен въртящ момент	1,34 N.m/A при 120 C
Back emf constant	85,9 V/krpm при 120 C
Number of motor poles	10
Rotor inertia	47,5 kg.cm <sup>2</sup>
Съпротивление на статора	0,22 Ohm при 20 C
Индуктивност на статора	3 mH при 20 C
Stator electrical time constant	13,6 ms при 20 C
Максимална радиална сила Fr	2420 N при 1000 rpm 1920 N при 2000 rpm 1680 N при 3000 rpm
Максимална аксиална сила Fa	0.2 x Fr
Тип охлаждане	Естествена конвекция
Дължина	232 mm
Диаметър на центриращия пръстен	130 mm
Centring collar depth	3,5 mm
Брой монтажни отвори	4
Размер на монтажните отвори	11 mm
Circle diameter of the mounting holes	165 mm
Нето тегло на продукта	16 kg

### Опаковъчни единици

Unit Type of Package 1	PCE
Number of Units in Package 1	1
Package 1 Height	26,0 cm
Package 1 Width	20,0 cm
Package 1 Length	60,0 cm
Package 1 Weight	16,3 kg

### Устойчивост на офертата

Статус на офертата за устойчиво развитие	Продукт Green Premium
Регламенти на REACH	<a href="#">Декларация На REACH</a>
Директивата за ограничението на опасните вещества на ЕС	Проактивно съответствие (продукт извън правния обхват на Директивата за ограничението на опасните вещества на ЕС)
Без живак	Да
Регламент на Китай относно RoHS	<a href="#">Декларация На Китай Относно RoHS</a>
Информация за освобождаване от RoHS	<a href="#">Да</a>
Оповестяване за опазване на околната среда	<a href="#">Екологичен Профил На Продукт</a>
Профил на циркулярност	Няма нужда от специфични операции по рециклиране
WEEE	При прекратяване на употребата този продукт трябва да бъде премахнат в рамките на пазара на Европейския съюз, като се следват специфичните изисквания за събиране на отпадъци, така че той никога да не се озове в кофи за боклук.
Без PVC	Да

### Гаранции по договора

Гаранция	18 months
----------	-----------