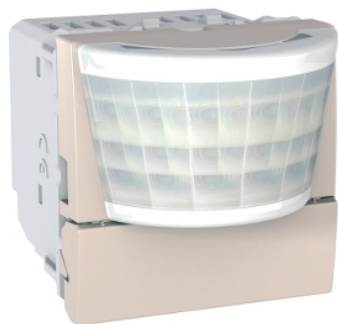


# Техническа спецификация за продукт Характеристики

## MGU3.524.25

Детектор за движение 300 W слонова кост  
двумодулен (механизъм)



### Основни

Обхват	Unica
Име	Unica (standard aesthetic)
Тип продукт или компонент	Детектор за движение
Представяне на устройството	Механизъм
Тип товар	230 V AC халогенна лампа - 300 W 230 V AC лампа с нажежаема жичка - 300 W 230 V AC конвектор - 300 W, cos phi = 0,95
Цветови нюанс на капак	Слонова кост

### Допълнителни устройства

Ниво на мощност	300 W
[Ue] номинално работно напрежение	230 V AC +/- 10 % при 50/60 Hz
Зона за откриване на движение	9 x 18 m (PIR mounting height 1.2 m) 10 x 20 m (PIR mounting height 2.15 m)
Зона за засичане на присъствие	6 x 12 m (PIR mounting height 2.15 m) 5 x 10 m (PIR mounting height 1.2 m)
Ъгъл на разпознаване	Partial 90° left or right Пълни 180°
Избираеми режими	M: manual A: automatic
Брой паралелни щифтове	50...300 W за 2 PIR в паралел 80...300 W за 3 PIR в паралел 100...300 W за 4 PIR в паралел 140...300 W за 5 PIR в паралел
Брой модули	2 модула
Вид настройки	Adjustable disconnection time and brightness
Тип управление	Manual override with 5 push-buttons maximum
Конфигурация на окабеляване	2 wires
Регулиране на интензитета на светлината	5...1000 lux
Обхват на времево забавяне	2 s...20 min
Капацитет на крайници	<= 2 x 2.5 mm <sup>2</sup> за гъвкав кабел/и <= 2 x 2.5 mm <sup>2</sup> за твърд кабел/и
Маркировка	L+N
Свързване - клеморед	Винтови клеми
Материал	ASA + PC: Механичен капак
Начин на монтаж	С щипки
Монтажна височина	1,2...2,15 m
Дълбочина	58 mm
Широчина	45 mm
Височина	45 mm
Дълбочина на свързване	34 mm
Нето тегло на продукта	0,058 kg

Информацията, представена в тази документация, съдържа общи описания и/или технически характеристики на експлоатационните качества на съдържащите се в нея продукти. Тази документация няма за цел замаяната и няма да се използва за определянето на пригодността или надеждността на тези продукти за специфични потребителски приложения. Задължение на всеки такъв потребител или интегратор е да направи подходящия и цялостен анализ на риска, оценката и излизане на продуктите по отношение на тяхното специфично приложение или употреба. Нито Schneider Electric Industries SAS, нито неговите свързани лица или филиали са отговорни или могат да бъдат подведени под отговорност за злоупотреба със съдържащата се тук информация.

## Околна среда

IP степен на защита	IP20
IK степен на защита	IK01
Температура на околния въздух при работа	-5...35 °C
Температура на околната среда за съхранени	-20...55 °C
Относителна влажност	0...5 %
Екологични характеристики	Течност за почистване на стъкла Течен сапун Белина Ацетон Устойчив на UV Бензин Масло Алкохол
Стандарти	EN 60669-2-1

## Опаковъчни единици

Unit Type of Package 1	PCE
Number of Units in Package 1	1
Package 1 Height	6,4 cm
Package 1 Width	9,8 cm
Package 1 Length	10,8 cm
Package 1 Weight	121,0 g
Unit Type of Package 2	S02
Number of Units in Package 2	15
Package 2 Height	15,0 cm
Package 2 Width	30,0 cm
Package 2 Length	40,0 cm
Package 2 Weight	2,27 kg

## Устойчивост на офертата

Статус на офертата за устойчиво развитие	Продукт Green Premium
Регламенти на REACH	<a href="#">Декларация На REACH</a>
Директивата за ограничението на опасните вещества на ЕС	Compliant with Exemptions
Без живак	Да
Регламент на Китай относно RoHS	<a href="#">Декларация На Китай Относно RoHS</a>
Информация за освобождаване от RoHS	<a href="#">Да</a>
Оповестяване за опазване на околната среда	<a href="#">Екологичен Профил На Продукт</a>
Профил на циркулярност	<a href="#">Информация За Излизане От Употреба</a>
WEEE	При прекратяване на употребата този продукт трябва да бъде премахнат в рамките на пазара на Европейския съюз, като се следват специфичните изисквания за събиране на отпадъци, така че той никога да не се озове в кофи за боклук.

## Гаранции по договора

Гаранция	18 months
----------	-----------