



Hauptmerkmale

Produktserie	Altistart 48
Produkt oder Komponententyp	Sanftanlasser
Zielort Produkt	Asynchronmotoren
Produktspezifische Anwendung	Industrie und Pumpen mit hoher Überlast
Kurzbezeichnung des Geräts	ATS48
Nutzungskategorie	AC-53A
Versorgungsspannung	208 - 690 V -15 - +10 %
Frequenz der Stromversorgung	50-60 Hz - 5 - 5 %
Motorleistung (kW)	220 kW bei 230 V für schwierige Applikationen 250 kW bei 230 V für Standardanwendungen 400 kW bei 400 V für schwierige Applikationen 500 kW bei 400 V für Standardanwendungen 500 kW bei 440 V für schwierige Applikationen 500 kW bei 500 V für schwierige Applikationen 500 kW bei 525 V für schwierige Applikationen 630 kW bei 440 V für Standardanwendungen 630 kW bei 500 V für Standardanwendungen 630 kW bei 525 V für Standardanwendungen 710 kW bei 660 V für schwierige Applikationen 710 kW bei 690 V für schwierige Applikationen 900 kW bei 660 V für Standardanwendungen 900 kW bei 690 V für Standardanwendungen
Motorleistung (HP)	1000 Hp bei 575 V für Standardanwendungen 250 Hp bei 208 V für schwierige Applikationen 300 Hp bei 230 V für schwierige Applikationen 350 Hp bei 208 V für Standardanwendungen 350 Hp bei 230 V für Standardanwendungen 600 Hp bei 460 V für schwierige Applikationen 800 Hp bei 460 V für Standardanwendungen 800 hp bei 575 V für schwierige Applikationen

Zusatzmerkmale

Geräteanschluss	In der Motorversorgungsleitung
Schutzfunktionen	Phasenausfall: Linie Thermischer Schutz: Motor Thermischer Schutz: Starter
Normen	EN/IEC 60947-4-2
Produktzertifizierungen	UL C-Tick GOST SEPRO TCF CSA DNV CCC NOM 117
Kennzeichnung	CE
Anzahl digitale Eingänge	5
Digitaler Eingang	PTC, 750 Ohm bei 25 °C (Stop, Run, LI3, LI4) Logik, <= 8 mA 4300 Ohm
Digitaler Logikeingang	Positive Logik Stop, Run, LI3, LI4 bei Status 0: < 5 V und <= 2 mA bei Status 1: > 11 V, >= 5 mA
Minimaler Schaltstrom	10 mA bei 6 V DC für Relaisausgänge

Anzahl der Logikausgänge	2
Digitaler Ausgang	(LO1) Logikausgang 0 V gemeinsam konfigurierbar (LO2) Logikausgang 0 V gemeinsam konfigurierbar (R1) Relaisausgänge Störungsrelais Schließer (S) (R2) Relaisausgänge Ende des Startrelais Schließer (S) (R3) Relaisausgänge Motor angetrieben Schließer (S)
Typ des Analogausgangs	Stromausgang AO: 0-20 mA oder 4-20 mA, Impedanz <500 Ohm
Kommunikationsprotokoll	Modbus
Anschlusstyp	1 RJ45
Kommunikationsdatenverbindung	Seriell
Physikalische Schnittstelle	RS485 Multidrop
Übertragungsgeschwindigkeit	4800, 9600 or 19200 bps
Funktion verfügbar	Extener Bypass (Option)
Betriebsposition	Senkrecht +/- 10 Grad
Höhe	890 mm
Breite	770 mm
Tiefe	315 mm
Produktgewicht	115 kg

Montage

Elektromagnetische Verträglichkeit	Leitungsgebundene und abgestrahlte Emissionen Stufe A entspricht IEC 60947-4-2 Gedämpfte oszillierende Wellen Ebene 3 entspricht IEC 61000-4-12 Elektrostatische Entladung Ebene 3 entspricht IEC 61000-4-2 Störfestigkeit gegenüber Einschaltstößen Ebene 4 entspricht IEC 61000-4-4 Störfestigkeit gegenüber abgestrahlter HF-Interferenz Ebene 3 entspricht IEC 61000-4-3 Spannungs-/Strom-Impuls Ebene 3 entspricht IEC 61000-4-5
Relative Feuchtigkeit	0...95 % ohne Kondensation oder Tropfwasser entspricht EN/IEC 60068-2-3
Umgebungstemperatur bei Betrieb	40...60 °C (mit Stromabminderung von 2 % pro °C) -10...40 °C (ohne Lastminderung)
Umgebungstemperatur bei Lagerung	-25...70 °C
Aufstellungshöhe	<= 1000 m ohne Lastminderung > 1000 - 2000 m mit Strom-Reduktion von 2,2% je weitere 100 m

Verpackungseinheiten

Verpackungstyp VPE1	PCE
Anzahl der Geräte pro Packung	1
Gewicht VPE1	176,0 kg
Höhe VPE1	62 cm
Breite VPE1	183 cm
Länge VPE1	90 cm

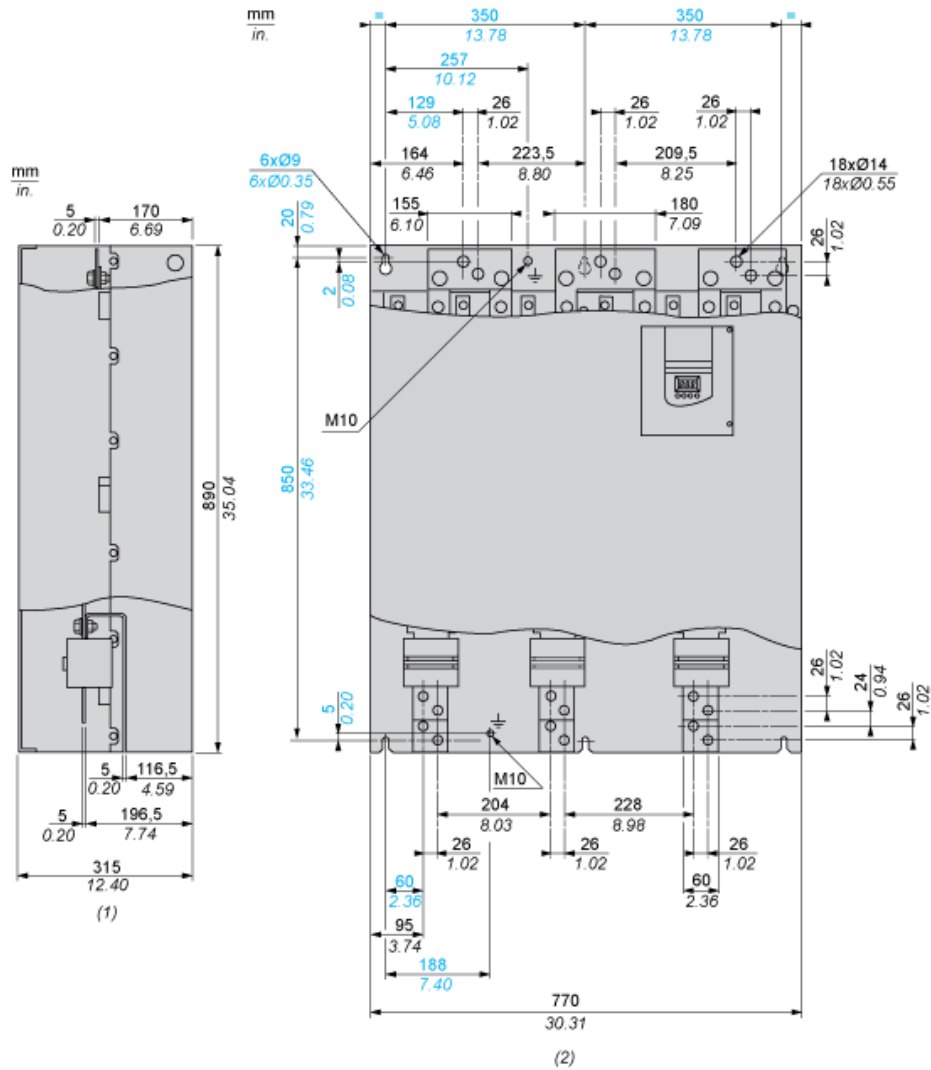
Nachhaltigkeit

Angebotsstatus nachhaltiges Produkt	Green Premium Produkt
REACH-Verordnung	REACH-Deklaration
EU-RoHS-Richtlinie	Übereerfüllung der Konformität (außerhalb EU RoHS-Scope) EU-RoHS-Deklaration
Quecksilberfrei	Ja
Informationen zu RoHS-Ausnahmen	Ja
RoHS-Richtlinie für China	RoHS-Erklärung Für China
Umweltproduktdeklaration	Produktumweltprofil
Circular Economy-Eignung	Entsorgungsinformationen
WEEE	Das Produkt muss entsprechend bestimmter Hinweise auf Märkten der Europäischen Union entsorgt werden und darf nicht in Haushaltsabfälle gelangen.

Vertragliche Gewährleistung

Garantie	18 months
----------	-----------

Abmessungen



(1) Rechtsseitige Ansicht

(2) Frontansicht

Abstände

