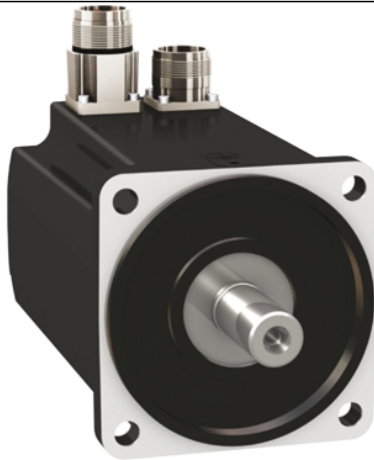


# BMH1002T27A1A

AC-Servomotor, BMH, 100 mm, 6,1 Nm, glatte Welle IP65, Multiturn 16 P/U, 2xM23 gerade



## Hauptmerkmale

Produkt oder Komponententyp	Servo motor
Kurzbezeichnung des Geräts	BMH
Max. mechanische Drehzahl	6000 U/min
Dauermoment im Stillstand	6 Nm für LXM32.D30M2 bei 10 A, 115 V, Einzelphase 6 Nm für LXM32.D30M2 bei 10 A, 230 V, Einzelphase
Spitzenmoment im Stillstand	10,3 Nm für LXM32.D30M2 bei 10 A, 115 V, Einzelphase 18,4 Nm für LXM32.D30M2 bei 10 A, 230 V, Einzelphase
Nennleistung am Ausgang	750 W für LXM32.D30M2 bei 10 A, 115 V, Einzelphase 1450 W für LXM32.D30M2 bei 10 A, 230 V, Einzelphase
Nenndrehmoment	3,5 Nm für LXM32.D30M2 bei 10 A, 115 V, Einzelphase 4,6 Nm für LXM32.D30M2 bei 10 A, 230 V, Einzelphase
Nenndrehzahl	2000 rpm für LXM32.D30M2 bei 10 A, 115 V, Einzelphase 3000 U/Min für LXM32.D30M2 bei 10 A, 230 V, Einzelphase
Produktkompatibilität	LXM32.D30M2 bei 115 V Einzelphase LXM32.D30M2 bei 230 V Einzelphase
Wellenende	Glatte Welle
Schutzart (IP)	IP65 Standard IP67 mit IP 67-Set
Auflösung Geschwindigkeitsfeedback	32768 Punkte/Umdrehung x 4096 Umdrehungen
Haltebremse	Ohne
Montagehalterung	Internationaler Standardflansch
Elektrische Verbindung	Gerade Stecker

## Zusatzmerkmale

Kompatible Produktfamilie	Lexium 32
Nennhilfsspannung [UH,nom]	240 V
Anzahl der Netzphasen	3 Phasen
Dauerstrom im Stillstand	8,65 A
Dauerleistung	2,39 W
Maximaler Strom Irms	15 A für LXM32.D30M2 bei 115 V 30 A für LXM32.D30M2 bei 230 V
Max. Dauerstrom	30,24 A
Zweite Welle	Ohne zweites Wellenende
Wellendurchmesser	19 mm
Wellenlänge	40 mm
Art der Rückkopplung	Multiturn SinCos-Hiperface
Motorflanschgröße	100 mm
Anzahl an Motorstufen	2
Drehmomentkonstante	0,72 Nm/A bei 120 °C

Gegen-EMK konstant	46,2 V/krpm bei 120 °C
Anzahl Motorpole	10
Rotorträgheit	6,28 kg.cm <sup>2</sup>
Statorwiderstand	0,54 Ohm bei 20 °C
Statorinduktivität	2,7 mH bei 20 °C
Stator elektrische Zeitkonstante	5 ms bei 20 °C
Maximale Radialkraft Fr	990 N bei 1000 U/min 790 N bei 2000 U/min 690 N bei 3000 U/min 620 N bei 4000 U/min 580 N bei 5000 U/min
Max. Axialkraft Fa	0,2 x Fr
Kühlungstyp	Lüftelos mit Konvektion
Länge	160,6 mm
Zentrieren des Bunddurchmessers	95 mm
Zentrierbundtiefe	3,5 mm
Anzahl der Montagebohrungen	4
Durchmesser der Montagebohrungen	9 mm
Kreisdurchmesser der Montagebohrungen	115 mm
Produktgewicht	4,92 kg

### Packing Units

Verpackungstyp VPE1	PCE
Anzahl der Geräte pro Packung	1
Verpackungsgewicht (Lbs)	5,22 kg
Höhe VPE1	22 cm
Breite VPE1	20 cm
Länge VPE1	40 cm

### Offer Sustainability

Angebotsstatus nachhaltiges Produkt	Green Premium Produkt
REACH-Verordnung	<a href="#">REACH-Deklaration</a>
EU-RoHS-Richtlinie	Übererfüllung der Konformität (außerhalb EU RoHS-Scope) <a href="#">EU-RoHS-Deklaration</a>
Quecksilberfrei	Ja
Informationen zu RoHS-Ausnahmen	<a href="#">Ja</a>
RoHS-Richtlinie für China	<a href="#">RoHS-Erklärung Für China</a>
Umweltproduktdeklaration	<a href="#">Produktumweltprofil</a>
WEEE	Das Produkt muss entsprechend bestimmter Hinweise auf Märkten der Europäischen Union entsorgt werden und darf nicht in Haushaltsabfälle gelangen.
PVC-frei	Ja

### Vertragliche Gewährleistung

Garantie	18 months
----------	-----------