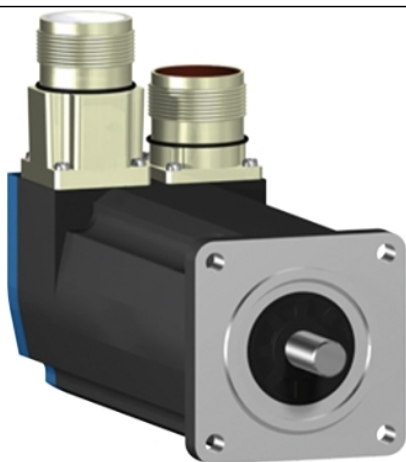


BSH0551P22A1A

AC-Servomotor, BSH, 55 mm, 0,5 Nm, glatte Welle IP65, Multiturn 128 P/U, 2xM23 gerade



Hauptmerkmale

Produkt oder Komponententyp	Servo motor
Kurzbezeichnung des Geräts	BSH
Max. mechanische Drehzahl	9000 U/min
Dauermoment im Stillstand	0,5 Nm für LXM32.U60N4 bei 1,5 A, 400 V, 3 Phasen 0,5 Nm für LXM32.U60N4 bei 1,5 A, 480 V, 3 Phasen 0,5 Nm für LXM15LD13M3, 230 V, Einzelphase 0,5 Nm für LXM15LU60N4, 230 V, 3 Phasen
Spitzenmoment im Stillstand	1,5 Nm für LXM32.U60N4 bei 1,5 A, 400 V, 3 Phasen 1,5 Nm für LXM32.U60N4 bei 1,5 A, 480 V, 3 Phasen 1,4 Nm für LXM15LD13M3, 230 V, Einzelphase 1,4 Nm für LXM15LU60N4, 230 V, 3 Phasen
Nennleistung am Ausgang	300 W für LXM32.U60N4 bei 1,5 A, 400 V, 3 Phasen 300 W für LXM32.U60N4 bei 1,5 A, 480 V, 3 Phasen 170 W für LXM15LD13M3, 230 V, Einzelphase 170 W für LXM15LU60N4, 230 V, 3 Phasen
Nenndrehmoment	0,48 Nm für LXM32.U60N4 bei 1,5 A, 400 V, 3 Phasen 0,48 Nm für LXM32.U60N4 bei 1,5 A, 480 V, 3 Phasen 0,46 Nm für LXM15LD13M3, 230 V, Einzelphase 0,46 Nm für LXM15LU60N4, 230 V, 3 Phasen
Nenndrehzahl	6000 rpm für LXM32.U60N4 bei 1,5 A, 400 V, 3 Phasen 6000 rpm für LXM32.U60N4 bei 1,5 A, 480 V, 3 Phasen 4000 rpm für LXM15LD13M3, 230 V, Einzelphase 4000 rpm für LXM15LU60N4, 230 V, 3 Phasen
Produktkompatibilität	LXM15LD13M3 bei 230 V Einzelphase LXM15LU60N4 bei 230 V 3 Phasen LXM32.U60N4 bei 400 V 3 Phasen LXM32.U60N4 bei 480 V 3 Phasen
Wellenende	Glatt
Schutzart (IP)	IP65 Standard IP67 mit IP 67-Set
Auflösung Geschwindigkeitsfeedback	131072 Punkte/Umdrehung x 4096 Umdrehung
Haltebremse	Ohne
Montagehalterung	Internationaler Standardflansch
Elektrische Verbindung	Gerade Stecker

Zusatzmerkmale


Kompatible Produktfamilie	Lexium 32 Lexium 15
Maximale Versorgungsspannung	480 V
Anzahl der Netzphasen	3 Phasen
Dauerstrom im Stillstand	0,73 A
Maximale Dauerleistung	0,45 W

Maximaler Strom Irms	3,5 A für LXM15LD13M3 3,5 A für LXM15LU60N4 2,9 A für LXM32.U60N4
Max. Dauerstrom	2,9 A
Taktfrequenz	8 kHz
Zweite Welle	Ohne zweites Wellenende
Wellendurchmesser	9 mm
Wellenlänge	20 mm
Art der Rückkopplung	Multiturn SinCos-Hiperface
Motorflanschgröße	55 mm
Anzahl an Motorstufen	1
Drehmomentkonstante	0,7 Nm/A bei 120 °C
Gegen-EMK konstant	40 V/krpm bei 120 °C
Anzahl Motorpole	6
Rotorträgheit	0,059 kg.cm ²
Statorwiderstand	41,8 Ohm bei 20 °C
Statorinduktivität	71,5 mH bei 20 °C
Stator elektrische Zeitkonstante	1,09 ms bei 20 °C
Maximale Radialkraft Fr	170 N bei 8000 U/min 180 N bei 7000 U/min 190 N bei 6000 U/min 200 N bei 5000 U/min 220 N bei 4000 U/min 240 N bei 3000 U/min 270 N bei 2000 U/min 340 N bei 1000 U/min
Max. Axialkraft Fa	0,2 x Fr
Kühlungstyp	Lüftelos mit Konvektion
Länge	132,5 mm
Zentrieren des Bunddurchmessers	40 mm
Zentrierbundtiefe	2 mm
Anzahl der Montagebohrungen	4
Durchmesser der Montagebohrungen	5,5 mm
Kreisdurchmesser der Montagebohrungen	63 mm
Produktgewicht	1,2 kg

Packing Units

Verpackungsgewicht (Lbs)	1,200 kg
Höhe VPE1	1,150 dm
Breite VPE1	1,900 dm
Länge VPE1	3,950 dm

Offer Sustainability

Angebotsstatus nachhaltiges Produkt	Green Premium Produkt
REACH-Verordnung	 REACH-Deklaration
EU-RoHS-Richtlinie	Übererfüllung der Konformität (außerhalb EU RoHS-Scope)  EU-RoHS-Deklaration
Quecksilberfrei	Ja
Informationen zu RoHS-Ausnahmen	 Ja
RoHS-Richtlinie für China	 RoHS-Erklärung Für China
Umweltproduktdeklaration	 Produktumweltprofil
WEEE	Das Produkt muss entsprechend bestimmter Hinweise auf Märkten der Europäischen Union entsorgt werden und darf nicht in Haushaltsabfälle gelangen.
PVC-frei	Ja

Vertragliche Gewährleistung

Garantie	18 months
----------	-----------