



Hauptmerkmale

Produktserie	Altivar
Produkt oder Komponententyp	EMV-Eingangsfiler
Kompatible Produktfamilie	Altivar Process ATV900 Altivar Process ATV600
Produktkompatibilität	Frequenzumrichter ATV630 Aufputz, Motor: 18,5 kW, 380-480 V Frequenzumrichter ATV630 Aufputz, Motor: 22 kW, 380-480 V Frequenzumrichter ATV630 Aufputz, Motor: 11 kW, 200-240 V Frequenzumrichter ATV650 Aufputz, Motor: 18,5 kW, 380-480 V Frequenzumrichter ATV650 Aufputz, Motor: 22 kW, 380-480 V Frequenzumrichter ATV930 Aufputz, Motor: 18,5 kW, 380-480 V Frequenzumrichter ATV930 Aufputz, Motor: 22 kW, 380-480 V Frequenzumrichter ATV930 Aufputz, Motor: 11 kW, 200-240 V Frequenzumrichter ATV950 Aufputz, Motor: 18,5 kW, 380-480 V Frequenzumrichter ATV950 Aufputz, Motor: 22 kW, 380-480 V
Produktspezifische Anwendung	EMV-Footprintfilter
Nennstrom [In]	50 A
Thermische Verluste	8 W
Anzahl der Netzphasen	3 Phasen

Zusatzmerkmale

Elektrische Verbindung	Terminal 16 mm ² AWG 4
Max. Motorkabellänge	150 M abgeschirmtes Motorkabel 4 kHz entspricht EN/IEC 61800-3 Kategorie C2, 380-480 V 300 M abgeschirmtes Motorkabel 4 kHz entspricht EN/IEC 61800-3 Kategorie C3, 380-480 V 150 M abgeschirmtes Motorkabel 4 kHz entspricht EN/IEC 61800-3 Kategorie C2, 200-240 V 300 M abgeschirmtes Motorkabel 4 kHz entspricht EN/IEC 61800-3 Kategorie C3, 200-240 V 50 M abgeschirmtes Motorkabel 4 kHz entspricht EN/IEC 61800-3 Kategorie C1, 200-240 V 50 m abgeschirmtes Motorkabel 4 kHz entspricht EN/IEC 61800-3 Kategorie C1, 380-480 V
Maximaler Differenzstrom	7,6 MA bei 400 V 50 Hz TN 7,6 mA bei 400 V 50 Hz TT
Versorgungsspannung	380...480 V 200...240 V
Toleranz	10 %
Mechanische Festigkeit	Erschütterungen Klasse 3M4 entspricht IEC 60721-3-3 Vibrationen Klasse 3M4 entspricht IEC 60721-3-3
Breite	90 mm
Höhe	283 mm
Tiefe	165 mm
Produktgewicht	5,2 kg

Das vorliegende Dokument beinhaltet allgemeine Beschreibungen und/oder technische Eigenschaften der hierin enthaltenen Produkte. Anhand des vorliegenden Dokuments soll nicht die Eignung und Zuverlässigkeit dieser Produkte für bestimmte Benutzeranwendungen festgestellt werden. Es stellt auch keinen Ersatz dafür dar. Es obliegt dem Benutzer oder Integrator, eine vollständige und zweckmäßige Risikoabschätzung sowie eine Bewertung und Prüfung der Produkte hinsichtlich ihres entsprechenden Einsatzes durchzuführen. Schneider Electric Industries SAS und die entsprechenden Tochter- oder Konzerngesellschaften übernehmen nicht die Haftung für den missbräuchlichen Gebrauch der hier enthaltenen Informationen.

Montage

Schutzart (IP)	IP20Montage nebeneinander IP21mit Set VW3A47904
Relative Feuchtigkeit	5...95 % ohne Kondensation entspricht IEC 61800-5-1
Umgebungstemperatur bei Betrieb	-10...50 °C (without current derating) 50...60 °C (with current derating 1.5 % per °C)
Umgebungstemperatur bei Lagerung	-40...70 °C
Aufstellungshöhe	0 - 1000 m ohne Strom Deklassierung 1000...4000 m with current derating 1 % per 100 m
Standards	EN/IEC 61800-3

Packing Units

Verpackungstyp VPE1	PCE
Anzahl der Geräte pro Packung	1
Verpackungsgewicht (Lbs)	6,685 kg
Höhe VPE1	29 cm
Breite VPE1	37,5 cm
Länge VPE1	52,5 cm
Verpackungstyp VPE2	P06
Inhaltsmenge VPE2	4
Gewicht VPE2	35,24 kg
Höhe VPE2	80 cm
Breite VPE2	80 cm
Länge VPE2	60 cm

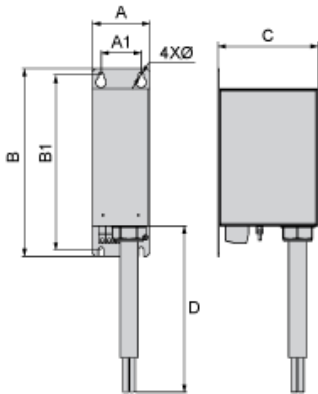
Offer Sustainability

REACH-Verordnung	REACH-Deklaration
Frei von REACH-SVHC	Ja
EU-RoHS-Richtlinie	Übererfüllung der Konformität (außerhalb EU RoHS-Scope) EU-RoHS-Deklaration
Frei von giftigen Schwermetallen	Ja
Quecksilberfrei	Ja
Informationen zu RoHS-Ausnahmen	Ja
RoHS-Richtlinie für China	RoHS-Erklärung Für China

Vertragliche Gewährleistung

Garantie	18 Monate
----------	-----------

Abmessungen



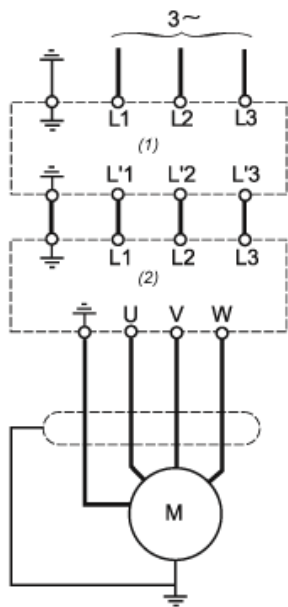
Abmessungen in mm

A	B	C	D	A1	B1	Ø
90	283	165	950	70	268	5,5

Abmessungen in in.

A	B	C	D	A1	B1	Ø
3,5	11,1	6,5	37,4	2,8	10,6	0,22

Empfohlenes Schema



- (1) Filter
- (2) Antrieb