



Hauptmerkmale

Produktserie	Altivar
Produkt oder Komponententyp	EMV-EingangsfILTER
Kompatible Produktfamilie	Altivar Process ATV900 Altivar Maschine ATV340 Altivar Process ATV600
Produktkompatibilität	Frequenzumrichter ATV630 Aufputz, Motor: 75 kW, 380-480 V Frequenzumrichter ATV630 Aufputz, Motor: 90 kW, 380-480 V Frequenzumrichter ATV630 Aufputz, Motor: 45 kW, 200-240 V Frequenzumrichter ATV650 Aufputz, Motor: 75 kW, 380-480 V Frequenzumrichter ATV650 Aufputz, Motor: 90 kW, 380-480 V Frequenzumrichter ATV930 Aufputz, Motor: 75 kW, 380-480 V Frequenzumrichter ATV930 Aufputz, Motor: 90 kW, 380-480 V Frequenzumrichter ATV930 Aufputz, Motor: 45 kW, 200-240 V Frequenzumrichter ATV950 Aufputz, Motor: 75 kW, 380-480 V Frequenzumrichter ATV950 Aufputz, Motor: 90 kW, 380-480 V Frequenzumrichter ATV340 Motor: 55 kW, 380-480 V Frequenzumrichter ATV340 Motor: 75 kW, 380-480 V
Produktspezifische Anwendung	EMV-Footprintfilter
Montageort	Frequenzumrichter-seitig
Nennstrom [In]	200 A
Thermische Verluste	32,5 W
Anzahl der Netzphasen	3 Phasen

Zusatzmerkmale

Elektrische Verbindung	Terminal 150 mm ² 300 kcmil
Max. Motorkabellänge	150 M abgeschirmtes Motorkabel 4 kHz entspricht EN/IEC 61800-3 Kategorie C2, 380-480 V 300 M abgeschirmtes Motorkabel 4 kHz entspricht EN/IEC 61800-3 Kategorie C3, 380-480 V 150 M abgeschirmtes Motorkabel 4 kHz entspricht EN/IEC 61800-3 Kategorie C2, 200-240 V 300 M abgeschirmtes Motorkabel 4 kHz entspricht EN/IEC 61800-3 Kategorie C3, 200-240 V 50 M abgeschirmtes Motorkabel 4 kHz entspricht EN/IEC 61800-3 Kategorie C1, 200-240 V 50 m abgeschirmtes Motorkabel 4 kHz entspricht EN/IEC 61800-3 Kategorie C1, 380-480 V
Maximaler Differenzstrom	13,9 MA bei 400 V 50 Hz TN 13,9 mA bei 400 V 50 Hz TT
Versorgungsspannung	380...480 V 200...240 V
Toleranz	10 %
Mechanische Festigkeit	Erschütterungen Klasse 3M4 entspricht IEC 60721-3-3 Vibrationen Klasse 3M4 entspricht IEC 60721-3-3
Breite	200 mm
Höhe	445 mm

Tiefe	320 mm
Produktgewicht	9,5 kg

Montage

Schutzart (IP)	IP20Montage nebeneinander IP21mit Set VW3A47908
Relative Feuchtigkeit	5...95 % ohne Kondensation entspricht IEC 61800-5-1
Umgebungstemperatur bei Betrieb	-10...50 °C (ohne Strom Deklassierung) 50...60 °C (mit Stromabfall von 1,5 % pro °C)
Umgebungstemperatur bei Lagerung	-40...70 °C
Aufstellungshöhe	0 - 1000 m ohne Strom Deklassierung 1000 - 4000 m mit Strom Deklassierung von 1% pro 100m
Standards	EN/IEC 61800-3

Packing Units

Verpackungsgewicht (Lbs)	18,749 kg
Höhe VPE1	2,800 dm
Breite VPE1	5,300 dm
Länge VPE1	3,800 dm

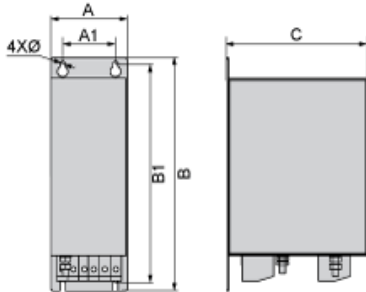
Offer Sustainability

REACH-Verordnung	REACH-Deklaration
Frei von REACH-SVHC	Ja
EU-RoHS-Richtlinie	Übererfüllung der Konformität (außerhalb EU RoHS-Scope) EU-RoHS-Deklaration
Frei von giftigen Schwermetallen	Ja
Quecksilberfrei	Ja
Informationen zu RoHS-Ausnahmen	Ja
RoHS-Richtlinie für China	RoHS-Erklärung Für China

Vertragliche Gewährleistung

Garantie	18 Monate
----------	-----------

Abmessungen



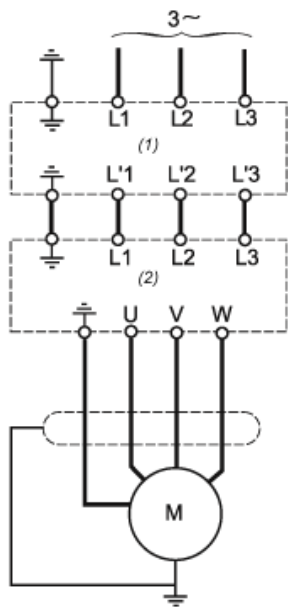
Abmessungen in mm

A	B	C	A1	B1	Ø
200	445	320	140	415	11

Abmessungen in in.

A	B	C	A1	B1	Ø
7,9	17,5	12,6	5,5	16,3	0,43

Empfohlenes Schema



- (1) Filter
- (2) Antrieb