



### Hauptmerkmale

Produkt- oder Komponententyp	Sinusfilter
Kompatible Produktfamilie	Altivar Prozess ATV900 Altivar Prozess ATV600
Produktspezifische Anwendung	Ausgangsfiler

### Zusatzmerkmale

Max. Motorkabellänge	1000 M ungeschirmtes Kabel 500 m abgeschirmtes Kabel
[In] Bemessungsstrom	15 A
Thermische Verluste	76 W bei 4 kHz
Produktkompatibilität	Frequenzumrichter ATV630 Aufputzmontage, Motor: 3 kW, 380-480 V Frequenzumrichter ATV630 Aufputzmontage, Motor: 4 kW, 380-480 V Frequenzumrichter ATV630 Aufputzmontage, Motor: 5,5 kW, 380-480 V Frequenzumrichter ATV630 Aufputzmontage, Motor: 1,5 kW, 200-240 V Frequenzumrichter ATV630 Aufputzmontage, Motor: 2,2 kW, 200-240 V Frequenzumrichter ATV630 Aufputzmontage, Motor: 3 kW, 200-240 V Frequenzumrichter ATV650 Aufputzmontage, Motor: 3 kW, 380-480 V Frequenzumrichter ATV650 Aufputzmontage, Motor: 4 kW, 380-480 V Frequenzumrichter ATV650 Aufputzmontage, Motor: 5,5 kW, 380-480 V Frequenzumrichter ATV930 Aufputzmontage, Motor: 3 kW, 380-480 V Frequenzumrichter ATV930 Aufputzmontage, Motor: 4 kW, 380-480 V Frequenzumrichter ATV930 Aufputzmontage, Motor: 5,5 kW, 380-480 V Frequenzumrichter ATV930 Aufputzmontage, Motor: 1,5 kW, 200-240 V Frequenzumrichter ATV930 Aufputzmontage, Motor: 2,2 kW, 200-240 V Frequenzumrichter ATV930 Aufputzmontage, Motor: 3 kW, 200-240 V Frequenzumrichter ATV950 Aufputzmontage, Motor: 3 kW, 380-480 V Frequenzumrichter ATV950 Aufputzmontage, Motor: 4 kW, 380-480 V Frequenzumrichter ATV950 Aufputzmontage, Motor: 5,5 kW, 380-480 V
Elektrische Verbindung	Klemmenleiste, Verbindungskapazität: 6 mm <sup>2</sup> / AWG 10
Betriebshöhe	<= 1.000 m ohne Strom Deklassierung 1000 - 4000 m mit Strom Deklassierung von 1% pro 100 m
Taktfrequenz	4 - 8 kHz
Max. Ausgangsfrequenz	100 Hz
Maximaler Spannungsabfall bei Nennlast	8 %
Zulässige Spannung	480 V AC
Maximalstrom	1,20 x Nennstrom (Dauer = 60 s)
Breite	220 mm
Höhe	455 mm
Tiefe	210 mm
Produktgewicht	13,5 kg

Das vorliegende Dokument beinhaltet allgemeine Beschreibungen und/oder technische Eigenschaften der Leistungsfähigkeit der hierin enthaltenen Produkte. Anhand des vorliegenden Dokuments soll nicht die Eignung und Zuverlässigkeit dieser Produkte für bestimmte Benutzeranwendungen festgelegt werden. Es stellt auch keinen Ersatz dafür dar. Es obliegt dem Benutzer oder Integrator, eine vollständige und zweckmäßige Risikoabschätzung sowie eine Bewertung und Prüfung der Produkte hinsichtlich ihres entsprechenden Einsatzes durchzuführen. Schneider Electric Industries SAS und die entsprechenden Tochter- oder Konzerngesellschaften übernehmen nicht die Haftung für den missbräuchlichen Gebrauch der hier enthaltenen Informationen.

## Montage

Schutzart (IP)	IP20 IP21 (mit Set VW3A53901)
Umgebungsbedingungen	Beständigkeit gegen biologische Verunreinigung Klasse 3B1 entspricht IEC 60721-3-3 Beständigkeit gegen Chemikalien Klasse 3C3 entspricht IEC 60721-3-3 Beständigkeit gegen Staub Klasse 3S3 entspricht IEC 60721-3-3
Verschmutzungsgrad	2 entspricht IEC 61800-5-1
Relative Feuchtigkeit	5...95 % ohne Kondensation
Umgebungstemperatur bei Betrieb	50...60 °C (mit Stromabfall von 1,5 % pro °C) -15...50 °C (ohne Strom Deklassierung)
Umgebungstemperatur bei Lagerung	-40...70 °C
Mechanische Festigkeit	Stöße Klasse 3M4 entspricht IEC 60721-3-3 Vibrationen Klasse 3M4 entspricht IEC 60721-3-3

## Verpackungseinheiten

VPE 1 Art	Db
VPE 1 Menge	1
VPE 1 Höhe	25,5 cm
VPE 1 Breite	51,5 cm
VPE 1 Länge	35,0 cm
VPE 1 Gewicht	18,4 kg
VPE 2 Art	P06
VPE 2 Menge	4
VPE 2 Höhe	84,0 cm
VPE 2 Breite	80,0 cm
VPE 2 Länge	60,0 cm
VPE 2 Gewicht	85,0 kg

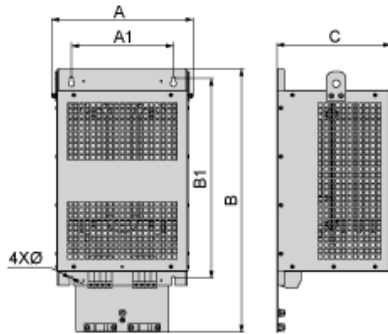
## Nachhaltigkeit

REACH-Verordnung	<a href="#">REACH-Deklaration</a>
Frei von REACH-SVHC	Ja
EU-RoHS-Richtlinie	Übererfüllung der Konformität (außerhalb EU RoHS-Scope) <a href="#">EU-RoHS-Deklaration</a>
Frei von giftigen Schwermetallen	Ja
Quecksilberfrei	Ja
RoHS-Richtlinie für China	<a href="#">RoHS-Erklärung Für China</a>
Informationen zu RoHS-Ausnahmen	<a href="#">Ja</a>

## Vertragliche Gewährleistung

Garantie	18 Monate
----------	-----------

Abmessungen



Abmessungen in mm

A	B	C	A1	B1	Ø
210	445	210	160	351	7

Abmessungen in in.

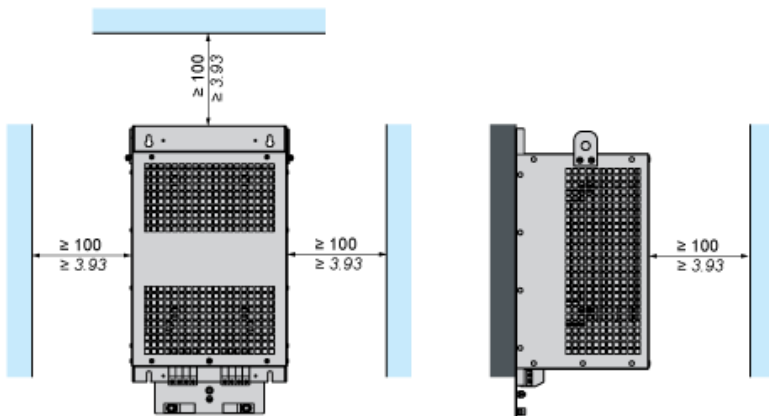
A	B	C	A1	B1	Ø
8,3	17,5	8,3	6,3	13,8	0,28

Montage und Abstände

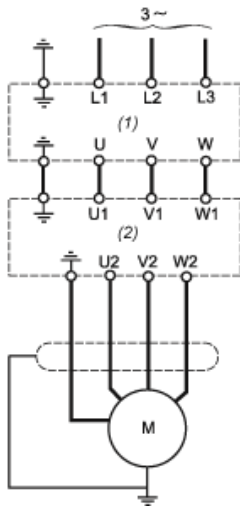


(1) Filter

$\frac{\text{mm}}{\text{in.}}$



Empfohlenes Schema



- (1) Antrieb
- (2) Filter