

Hauptmerkmale

Produkt- oder Komponententyp	Sinusfilter
Kompatible Produktfamilie	Altivar Prozess ATV600 Altivar Prozess ATV900
Produktspezifische Anwendung	Ausgangsfiler

Zusatzmerkmale

Max. Motorkabellänge	1000 M ungeschirmtes Kabel 500 m abgeschirmtes Kabel
[In] Bemessungsstrom	95 A
Thermische Verluste	290 W bei 4 kHz
Produktkompatibilität	Frequenzumrichter ATV630 Aufputzmontage, Motor: 15 kW, 200-240 V Frequenzumrichter ATV630 Aufputzmontage, Motor: 18,5 kW, 200-240 V Frequenzumrichter ATV630 Aufputzmontage, Motor: 22 kW, 200-240 V Frequenzumrichter ATV630 Aufputzmontage, Motor: 30 kW, 380-480 V Frequenzumrichter ATV630 Aufputzmontage, Motor: 37 kW, 380-480 V Frequenzumrichter ATV630 Aufputzmontage, Motor: 45 kW, 380-480 V Frequenzumrichter ATV650 Aufputzmontage, Motor: 30 kW, 380-480 V Frequenzumrichter ATV650 Aufputzmontage, Motor: 37 kW, 380-480 V Frequenzumrichter ATV650 Aufputzmontage, Motor: 45 kW, 380-480 V Frequenzumrichter ATV930 Aufputzmontage, Motor: 15 kW, 200-240 V Frequenzumrichter ATV930 Aufputzmontage, Motor: 18,5 kW, 200-240 V Frequenzumrichter ATV930 Aufputzmontage, Motor: 22 kW, 200-240 V Frequenzumrichter ATV930 Aufputzmontage, Motor: 30 kW, 380-480 V Frequenzumrichter ATV930 Aufputzmontage, Motor: 37 kW, 380-480 V Frequenzumrichter ATV930 Aufputzmontage, Motor: 45 kW, 380-480 V Frequenzumrichter ATV950 Aufputzmontage, Motor: 30 kW, 380-480 V Frequenzumrichter ATV950 Aufputzmontage, Motor: 37 kW, 380-480 V Frequenzumrichter ATV950 Aufputzmontage, Motor: 45 kW, 380-480 V
Elektrische Verbindung	Klemmenleiste, Verbindungskapazität: 50 mm ² / AWG 7
Betriebshöhe	<= 1.000 m ohne Strom Deklassierung 1000 - 4000 m mit Strom Deklassierung von 1% pro 100 m
Taktfrequenz	4 - 8 kHz
Max. Ausgangsfrequenz	100 Hz
Maximaler Spannungsabfall bei Nennlast	8 %
Zulässige Spannung	480 V AC
Maximalstrom	1,20 x Nennstrom (Dauer = 60 s)
Breite	380 mm
Höhe	760 mm
Tiefe	285 mm
Produktgewicht	60 kg

Das vorliegende Dokument beinhaltet allgemeine Beschreibungen und/oder technische Eigenschaften der Leistungsfähigkeit der hierin enthaltenen Produkte. Anhand des vorliegenden Dokuments soll nicht die Eignung und Zuverlässigkeit dieser Produkte für bestimmte Benutzeranwendungen festgelegt werden. Es stellt auch keinen Ersatz dafür dar. Es obliegt dem Benutzer oder Integrator, eine vollständige Risikoabschätzung sowie eine Bewertung und Prüfung der Produkte hinsichtlich ihres entsprechenden Einsatzes durchzuführen. Schneider Electric Industries SAS und die entsprechenden Tochter- oder Konzerngesellschaften übernehmen nicht die Haftung für den missbräuchlichen Gebrauch der hier enthaltenen Informationen.

Montage

Schutzart (IP)	IP20 IP21 (mit Set VW3A53904)
Umgebungsbedingungen	Beständigkeit gegen biologische Verunreinigung Klasse 3B1 entspricht IEC 60721-3-3 Beständigkeit gegen Chemikalien Klasse 3C3 entspricht IEC 60721-3-3 Beständigkeit gegen Staub Klasse 3S3 entspricht IEC 60721-3-3
Verschmutzungsgrad	3 entspricht IEC 61800-5-1
Relative Feuchtigkeit	5...95 % ohne Kondensation
Umgebungstemperatur bei Betrieb	50...60 °C (mit Stromabfall von 1,5 % pro °C) -15...50 °C (ohne Strom Deklassierung)
Umgebungstemperatur bei Lagerung	-40...70 °C
Mechanische Festigkeit	Stöße Klasse 3M4 entspricht IEC 60721-3-3 Vibrationen Klasse 3M4 entspricht IEC 60721-3-3

Verpackungseinheiten

VPE 1 Art	Db
VPE 1 Menge	1
VPE 1 Höhe	43,000 cm
VPE 1 Breite	44,500 cm
VPE 1 Länge	78,500 cm
VPE 1 Gewicht	71,500 kg

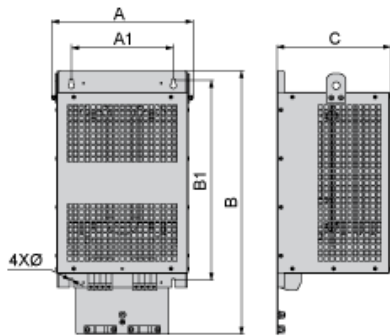
Nachhaltigkeit

REACH-Verordnung	REACH-Deklaration
Frei von REACH-SVHC	Ja
EU-RoHS-Richtlinie	Übererfüllung der Konformität (außerhalb EU RoHS-Scope) EU-RoHS-Deklaration
Frei von giftigen Schwermetallen	Ja
Quecksilberfrei	Ja
RoHS-Richtlinie für China	RoHS-Erklärung Für China
Informationen zu RoHS-Ausnahmen	Ja

Vertragliche Gewährleistung

Garantie	18 Monate
----------	-----------

Abmessungen



Abmessungen in mm

A	B	C	A1	B1	Ø
375	740	285	290	565	10

Abmessungen in in.

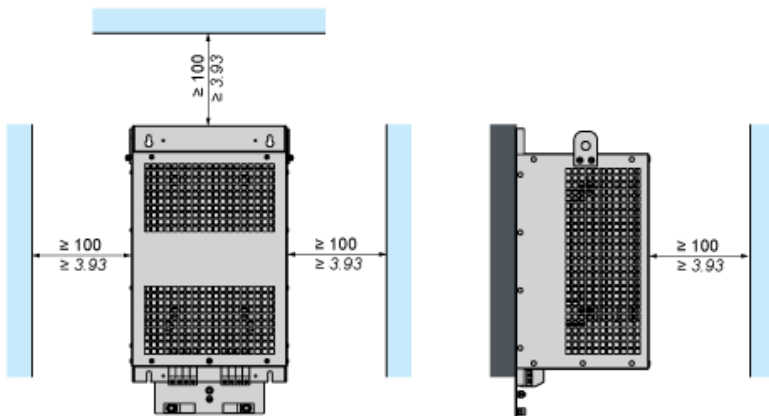
A	B	C	A1	B1	Ø
14,8	29,1	11,2	11,4	22,2	0,39

Montage und Abstände

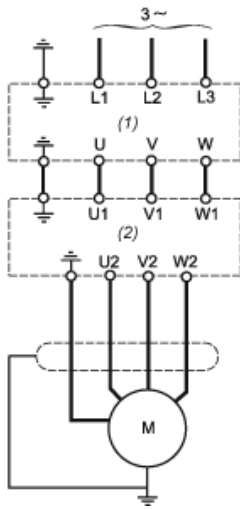


(1) Filter

$\frac{\text{mm}}{\text{in.}}$



Empfohlenes Schema



- (1) Antrieb
- (2) Filter