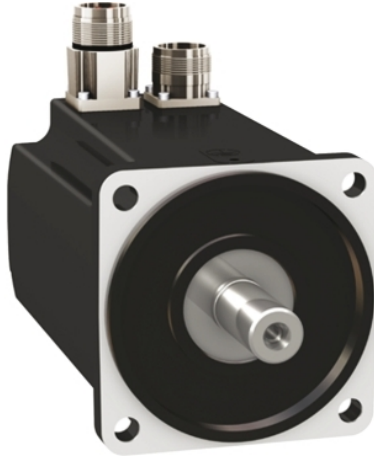


# BMH1001P11F1A

## MOTEUR 100MM IEC 3,4NM IP54 1100W CLAV. ENC. SINCOS MONOT.128 CONN.DROIT FREIN



### Principales

Nom de l'appareil	BMH
Type de produit ou équipement	Servo moteur
Vitesse mécanique maximum	6000 Tr/mn
Couple continu à l'arrêt	3,3 N.M pour LXM32.D12N4 à 3 A, 400 V, triphasé 3,3 N.M pour LXM32.D12N4 à 3 A, 480 V, triphasé 3,4 N.M pour LXM32.D18N4 à 6 A, 400 V, triphasé 3,4 N.m pour LXM32.D18N4 à 6 A, 480 V, triphasé
Couple crête à l'arrêt	10,8 N.M pour LXM32.D12N4 à 3 A, 400 V, triphasé 10,8 N.M pour LXM32.D12N4 à 3 A, 480 V, triphasé 10,8 N.M pour LXM32.D18N4 à 6 A, 400 V, triphasé 10,8 N.m pour LXM32.D18N4 à 6 A, 480 V, triphasé
Puissance de sortie nominale	800 W pour LXM32.D12N4 à 3 A, 400 V, triphasé 800 W pour LXM32.D12N4 à 3 A, 480 V, triphasé 1300 W pour LXM32.D18N4 à 6 A, 400 V, triphasé 1300 W pour LXM32.D18N4 à 6 A, 480 V, triphasé
Couple nominal	1,9 N.M pour LXM32.D12N4 à 3 A, 400 V, triphasé 1,9 N.M pour LXM32.D12N4 à 3 A, 480 V, triphasé 3,1 N.M pour LXM32.D18N4 à 6 A, 400 V, triphasé 3,1 N.m pour LXM32.D18N4 à 6 A, 480 V, triphasé
Vitesse nominale	4000 tr/min pour LXM32.D12N4 à 3 A, 400 V, triphasé 4000 tr/min pour LXM32.D12N4 à 3 A, 480 V, triphasé 4000 tr/min pour LXM32.D18N4 à 6 A, 400 V, triphasé 4000 tr/min pour LXM32.D18N4 à 6 A, 480 V, triphasé
Conformité	LXM32.D12N4 à 400...480 V triphasé LXM32.D18N4 à 400...480 V triphasé
Terminaison de l'axe	Avec clavette
Degré de protection IP	IP54 standard
Résolution du retour vitesse	131 072 points/tour
Frein de parking	Avec
Support de montage	Bride conforme à la norme internationale
Raccordement électrique	Connecteurs droits

### Complémentaires

Compatibilité de gamme	Lexium 32
Tension de service (Us)	480 V
Nombre de phases réseau	Triphasé
Courant continu à l'arrêt	3,15 A
Alimentation continue	1,76 W
Courant maximal Irms	11,9 A pour LXM32.D12N4 11,9 A pour LXM32.D18N4
Courant permanent maximum	11,93 A
Second arbre	Sans avec deuxième extrémité d'arbre
Diamètre de l'axe	19 mm
Longueur de l'axe	40 mm

Largeur clavette	30 mm
Type de retour	Sinocs Hiperface monotour
Couple statique	5,5 N.m frein de parking
Taille bride moteur	100 mm
Nombre de taille moteur	1
Constante de couple	1,1 N.m/A à 120 °C
Constante de fem	70,3 V/ktr/mn à 120 °C
Nombre de pôles de moteur	10
Inertie du rotor	3,68 kg.cm <sup>2</sup>
Résistance du stator	3,1 Ohm à 20 °C
Inductance du stator	13,9 mH à 20 °C
Constante de temps électrique du stator	4,5 ms à 20 °C
Force radiale maximale Fr	900 N à 1000 Tr/mn 720 N à 2000 Tr/mn 630 N à 3000 Tr/mn 570 N à 4000 Tr/mn 530 N à 5000 Tr/mn
Force axiale maximale Fa	0,2 x Fr
Puissance d'accrochage des freins	12 W
Type de refroidissement	Convection naturelle
Longueur	170,3 mm
Diamètre du centrage	95 mm
Profondeur du diamètre de centrage	3,5 mm
Nombre de trous de fixation	4
Diamètre des trous de fixation	9 mm
Diamètre des trous de fixation	115 mm
Poids du produit	4,8 kg

## Durabilité de l'offre

Statut environnemental de l'offre	Produit Green Premium
Régulation REACH	<a href="#">Déclaration REACH</a>
Directive RoHS UE	Conformité pro-active (Produit en dehors du scope légal RoHS UE)
Sans mercure	Oui
Régulation RoHS Chine	<a href="#">Déclaration RoHS Pour La Chine</a>
Information sur les exemptions RoHS	<a href="#">Oui</a>
Profil environnemental	<a href="#">Profil Environnemental Du Produit</a>
Profil de circularité	Pas d'opérations particulières de recyclage requises
DEEE	Sur le marché de l'Union Européenne, le produit doit être mis au rebut selon un protocole spécifique de collecte des déchets et ne jamais être jeté dans une poubelle d'ordures ménagères.
Sans PVC	Oui

Dimensions des servomoteurs

Exemple avec connecteurs droits



- a : Alimentation du frein du servomoteur
- b : Alimentation du codeur du servomoteur
- (1) Type d'arbre avec clavette (en option)
- (2) Pour vis M6 x 21 mm (0.83 po.)

Dimensions en mm

Connecteurs droits		Connecteurs coudés pivotants		c (sans frein)	c (avec frein)
b1	b2	b1	b2		
39.5	25.5	39.5	39.5	128	170

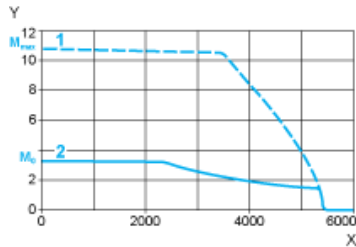
Dimensions en pouces

Connecteurs droits		Connecteurs coudés pivotants		c (sans frein)	c (avec frein)
b1	b2	b1	b2		
1.55	1.00	1.55	1.55	5.03	6.69

Tension d'alimentation triphasée 400 V

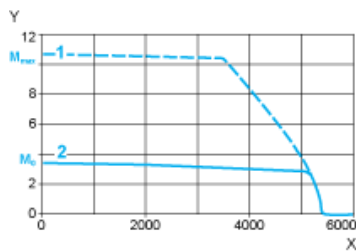
Courbes couple/vitesse

Servomoteur avec servovariateur LXM32•D12N4



- X Vitesse en rpm
- Y Couple en Nm
- 1 Couple de crête
- 2 Couple continu

Servomoteur avec servovariateur LXM32•D18N4

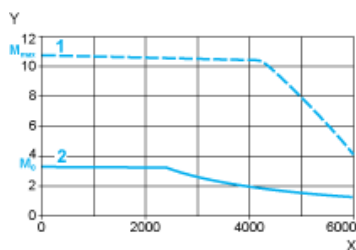


- X Vitesse en rpm
- Y Couple en Nm
- 1 Couple de crête
- 2 Couple continu

Tension d'alimentation triphasée 480 V

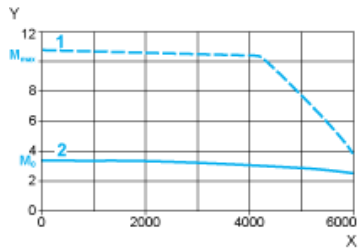
Courbes couple/vitesse

Servomoteur avec servovariateur LXM32•D12N4



- X Vitesse en rpm
- Y Couple en Nm
- 1 Couple de crête
- 2 Couple continu

# Servomoteur avec servovariateur LXM32•D18N4



- X Vitesse en rpm
- Y Couple en Nm
- 1 Couple de crête
- 2 Couple continu