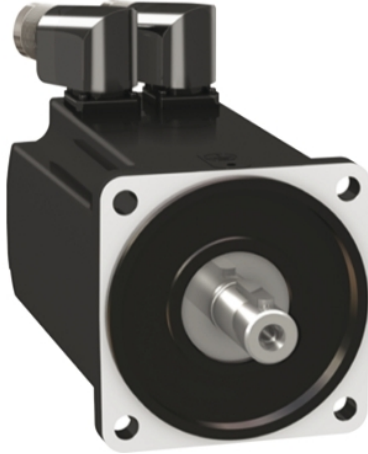


# BMH1001T17F2A

MOTEUR 100MM IEC 3,6NM IP54 1100W  
CLAV. ENC. SINCOS MULTIT.16 CONN.ANG.  
FREIN



## Principales

Nom de l'appareil	BMH
Type de produit ou équipement	Servo moteur
Vitesse mécanique maximum	6000 Tr/mn
Couple continu à l'arrêt	3,4 N.M pour LXM32.D30M2 à 10 A, 115 V, monophasé 3,4 N.m pour LXM32.D18M2 à 6 A, 230 V, monophasé
Couple crête à l'arrêt	8,9 N.M pour LXM32.D30M2 à 10 A, 115 V, monophasé 10,2 N.m pour LXM32.D18M2 à 6 A, 230 V, monophasé
Puissance de sortie nominale	700 W pour LXM32.D30M2 à 10 A, 115 V, monophasé 900 W pour LXM32.D18M2 à 6 A, 230 V, monophasé
Couple nominal	3,3 N.M pour LXM32.D30M2 à 10 A, 115 V, monophasé 2,8 N.m pour LXM32.D18M2 à 6 A, 230 V, monophasé
Vitesse nominale	2000 tr/min pour LXM32.D30M2 à 10 A, 115 V, monophasé 3000 tr/min pour LXM32.D18M2 à 6 A, 230 V, monophasé
Conformité	LXM32.D30M2 à 115 V monophasé LXM32.D18M2 à 230 V monophasé
Terminaison de l'axe	Avec clavette
Degré de protection IP	IP54 standard
Résolution du retour vitesse	32768 points/tour x 4096 tours
Frein de parking	Avec
Support de montage	Bride conforme à la norme internationale
Raccordement électrique	Connecteurs orientables à angle droit

## Complémentaires

Compatibilité de gamme	Lexium 32
Tension de service (Us)	240 V
Nombre de phases réseau	Triphasé
Courant continu à l'arrêt	5,11 A
Alimentation continue	1,74 W
Courant maximal Irms	15 A pour LXM32.D30M2 19,4 A pour LXM32.D18M2
Courant permanent maximum	19,38 A
Second arbre	Sans avec deuxième extrémité d'arbre
Diamètre de l'axe	19 mm
Longueur de l'axe	40 mm
Largeur clavette	30 mm
Type de retour	SinCos Hiperface multitour
Couple statique	5,5 N.m frein de parking

Taille bride moteur	100 mm
Nombre de taille moteur	1
Constante de couple	0,67 N.m/A à 120 °C
Constante de fem	43,3 V/ktr/mn à 120 °C
Nombre de pôles de moteur	10
Inertie du rotor	3,68 kg.cm <sup>2</sup>
Résistance du stator	1,19 Ohm à 20 °C
Inductance du stator	5,3 mH à 20 °C
Constante de temps électrique du stator	4,5 ms à 20 °C
Force radiale maximale Fr	900 N à 1000 Tr/mn 720 N à 2000 Tr/mn 630 N à 3000 Tr/mn 570 N à 4000 Tr/mn 530 N à 5000 Tr/mn
Force axiale maximale Fa	0,2 x Fr
Puissance d'accrochage des freins	12 W
Type de refroidissement	Convection naturelle
Longueur	170,3 mm
Diamètre du centrage	95 mm
Profondeur du diamètre de centrage	3,5 mm
Nombre de trous de fixation	4
Diamètre des trous de fixation	9 mm
Diamètre des trous de fixation	115 mm
Poids du produit	4,8 kg

## Durabilité de l'offre

Statut environnemental de l'offre	Produit Green Premium
Régulation REACh	<a href="#">Déclaration REACh</a>
Directive RoHS UE	Conformité pro-active (Produit en dehors du scope légal RoHS UE)
Sans mercure	Oui
Régulation RoHS Chine	<a href="#">Déclaration RoHS Pour La Chine</a>
Information sur les exemptions RoHS	<a href="#">Oui</a>
Profil environnemental	<a href="#">Profil Environnemental Du Produit</a>
Profil de circularité	Pas d'opérations particulières de recyclage requises
DEEE	Sur le marché de l'Union Européenne, le produit doit être mis au rebut selon un protocole spécifique de collecte des déchets et ne jamais être jeté dans une poubelle d'ordures ménagères.
Sans PVC	Oui

Dimensions des servomoteurs

Exemple avec connecteurs droits



- a : Alimentation du frein du servomoteur
- b : Alimentation du codeur du servomoteur
- (1) Type d'arbre avec clavette (en option)
- (2) Pour vis M6 x 21 mm (0.83 po.)

Dimensions en mm

Connecteurs droits		Connecteurs coudés pivotants		c (sans frein)	c (avec frein)
b1	b2	b1	b2		
39.5	25.5	39.5	39.5	128	170

Dimensions en pouces

Connecteurs droits		Connecteurs coudés pivotants		c (sans frein)	c (avec frein)
b1	b2	b1	b2		
1.55	1.00	1.55	1.55	5.03	6.69

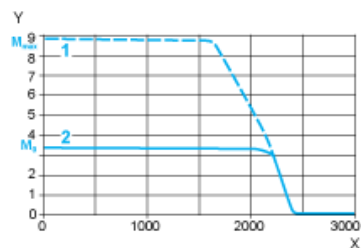
---

Tension d'alimentation monophasée 115 V

---

Courbes couple/vitesse

Servomoteur avec servovariateur LXM32•D30M2



- X Vitesse en rpm  
Y Couple en Nm  
1 Couple de crête  
2 Couple continu

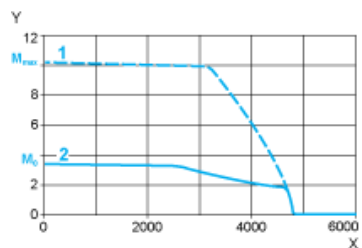
---

Tension d'alimentation monophasée 230 V

---

Courbes couple/vitesse

Servomoteur avec servovariateur LXM32•D18M2



- X Vitesse en rpm  
Y Couple en Nm  
1 Couple de crête  
2 Couple continu