



Teknisk informasjon

Produktspekter	Harmony K
Produkt eller type komponent	Kambryterkropp
Type komponent	K1
[I _{th}] konvensjonell friluft termisk strøm	12 A
Sub-assembly composition	Kontaktblokk med festeplate
Kambryterfunksjon	Støppbryter
"av" stilling	Uten AV stilling
Antall poler	2P
Omkoblerposisjoner	Høyre: 0° - 45° - 90°
Montasjeplassering	Front
Festemetode	Ø 22 mm hull
Innfatningsmateriale	Plast

Komplementær

Antall trinn	3
Brytervinkel	45 °
[U _i] isolasjonsspenning	690 V (forurensningsgrad 3) i samsvar med IEC 60947-1
[I _{th} e] konvensjonell kapslet termisk strøm	10 A
Nominell forbrukt effekt drift W	10500 W AC-21, 500 - 660 V 3 faser i samsvar med IEC 947-3 1100 W AC-3, 230 V 3 faser i samsvar med IEC 947-3 1500 W AC-23A, 230 V 3 faser i samsvar med IEC 947-3 1500 W AC-3, 400V 1 fase i samsvar med IEC 947-3 1500 W AC-3, 400V 3 faser i samsvar med IEC 947-3 1500 W AC-3, 500 V 3 faser i samsvar med IEC 947-3 1500 W AC-3, 690 V 3 faser i samsvar med IEC 947-3 2200 W AC-23A, 400V 3 faser i samsvar med IEC 947-3 2200 W AC-23A, 500 V 3 faser i samsvar med IEC 947-3 2200 W AC-23A, 690 V 3 faser i samsvar med IEC 947-3 4800 W AC-21, 230 V 3 faser i samsvar med IEC 947-3 600 W AC-3, 230 V 1 fase i samsvar med IEC 947-3 8300 W AC-21, 400V 3 faser i samsvar med IEC 947-3
[I _e] nominell driftsstøm AC	1,8 A på 690 V AC-3 3 faser i samsvar med IEC 947-3 2,8 A på 500 V AC-3 3 faser i samsvar med IEC 947-3 2,8 A på 690 V AC-23A 3 faser i samsvar med IEC 947-3 3,3 A på 400V AC-3 3 faser i samsvar med IEC 947-3 3,8 A på 500 V AC-23A 3 faser i samsvar med IEC 947-3 4,6 A på 230 V AC-3 3 faser i samsvar med IEC 947-3 4,8 A på 400V AC-23A 3 faser i samsvar med IEC 947-3 5,6 A på 230 V AC-23A 3 faser i samsvar med IEC 947-3 1 A på 500 V AC-15 i samsvar med IEC 947-5-1 2 A på 400V AC-15 i samsvar med IEC 947-5-1 3 A på 230 V AC-15 i samsvar med IEC 947-5-1
Elektrisk levetid	1000000 Sykluser AC-15 1000000 Sykluser AC-21 500000 Sykluser AC-23 500000 sykluser AC-3
Bruksområde	2,5 Cyc/Mn AC-21 2,5 Cyc/Mn AC-23 2,5 Cyc/Mn AC-3 8,333 cyc/mn AC-15
Kortslutningsstrøm	10000 A
Kortslutningsvern	16 A kassett sikring, type gG
[U _{imp}] Nominell impuls spenning	4 KV i isolerende funksjon 6 kV i samsvar med IEC 947-1

Driftsområde kontakter	Treg brems
Positiv åpning	Med
Elektrisk tilkobling	Fangende skruklemmeterminaler fleksibel, klem kapasitet: 2 x 1,5 mm ² Fangende skruklemmeterminaler solid, klem kapasitet: 1 x 2,5 mm ²
Mekanisk levetid	1000000 sykluser
Vekt	0,14 kg

Miljø

Standarder	EN/IEC 60947-3 for hovedstrøm EN/IEC 60947-5-1 for styrekrets CENELEC EN 50013
Produktsertifikater	CSA 240 V 1 hp 1 fase CSA 240 V 3 hp 3 faser 2 -pol(er) UL 240 V 1 hp 3 faser UL 240 V 0,33 hp 1 fase 2 -pol(er)
Overflatebeskyttelse	TC
Omgivelsestemperatur drift	-25...55 °C
Omgivelsestemperatur for lagring	-40...70 °C
Støtmotstand	30 gn i samsvar med IEC 68-2-27
Vibrasjonsmotstand	5 gn (f = 10...150 Hz) i samsvar med IEC 68-2-6

Forpakkingsinformasjon

Enhetstype pakke 1	PCE
Antall enheter i pakke 1	1
Pakke 1 Høyde	6,5 cm
Pakke 1 Bredde	6,5 cm
Pakke 1 Vekt	8,0 cm
Package 1 Weight	136,0 g
Enhetstype pakke 2	S01
Antall enheter i pakke 2	16
Pakke 2 Høyde	15,0 cm
Pakke 2 Bredde	15,0 cm
Pakke 2 Lengde	40,0 cm
Pakke 2 Vekt	2,421 kg

Bærekraftig

Produktets miljøstatus	Green Premium miljømerket produkt
REACH-regelverk	REACH-erklæring
REACH fri for SVHC	Ja
EU RoHS-direktiv	Proaktivt i samsvar (Produktet inngår ikke i EUs RoHS direktivet) EU RoHS-erklæring
Fri for giftige tungmetaller	Ja
Kvikksølvfri	Ja
Kinas RoHS-forskrift	Kinas RoHS-Erklæring
Informasjon om RoHS-unntak	Ja
Miljøinformasjon	Produktmiljøprofil
WEEE	Innen EU må produktet avhendes i henhold til bestemte regler for avfallshåndtering og aldri kastes som husholdningsavfall.

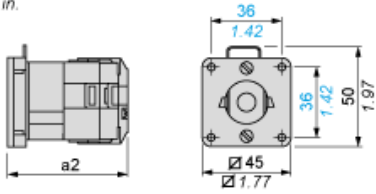
Garantiperiode

Garanti	18 months
---------	-----------

Body with Plastic Base

Front Mounting by $\varnothing 22$ mm/0.87 in. Hole

mm
in.

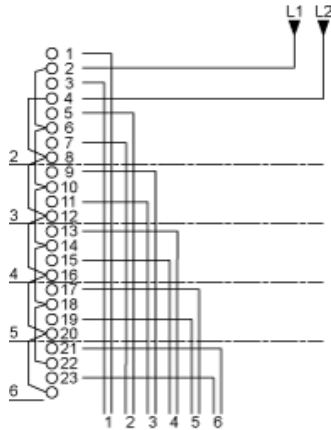


a2 69 mm/2.78 in.

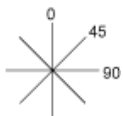
Link Positions (Factory Mounted)

Diagram for 2 to 6-step Stepping Switches

Select the number of steps according to the product characteristics.



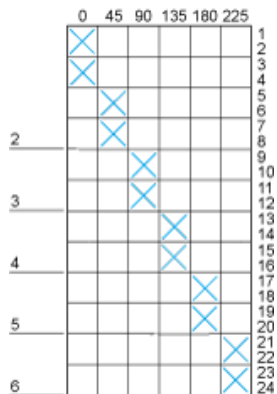
Angular Position of Switch



Switching Program


Diagram for 2 to 6-step Stepping Switches

Select the number of steps according to the product characteristics.



Convention Used for Switching Program Representation

- X Contact closed
- X Contact closed in 2 positions and maintained between the 2 positions
- X Sealed assembly for auto-maintain control
- X Overlapping contacts

 Spring return position: for a switching angle of 90°, spring return is over 30° after the last position (for a maximum of 3 simultaneous contacts).

Example:

