



### Teknisk informasjon

Produktspekter	Telemecanique Pressure sensors XM
Produkt eller type komponent	Electromechanical pressure sensor
Trykksensortype	Electromechanical pressure sensor
Kortnavn utstyr	XMLA
Trykksensor størrelse	4 bar
Kontrollert veske	Corrosive fluid ( 0...160 °C)
Væske tilkoblingstype	G 1/4 (hun) i samsvar med ISO 228
Elektrisk tilkobling	Skrutilkobling, 1 x 0.5...2 x 2.5 mm <sup>2</sup> 1 connector Pg 13
AWG måler	AWG 20...AWG 14
Kabelinggang	Nippel 9...13 mm
Kontakttype og - sammensetning	1 C/O
Produktspesifikk applikasjon	-
Trykkbryter type operasjon	Detection of 1 single threshold
Type elektrisk krets	Styrekrets
Skala type	Fixed differential
Lokalt display	Med
Justerbar rekke bytter punkt på stigende press	0,4...4 bar
Justerbar rekke bytter punkt på fallende trykk	0,05...3,65 bar
Maksimalt tillatt utilsiktet press	9 bar
Destruksjons trykk	18 bar
Trykkpåvirker	Membran
Materialer i kontakt med fluidet	316L rustfritt stål PTFE
Kapslingsmateriale	Sinklegering
[In] merkestrøm	3 A, B300, AC-15 (Ue = 120 V) i samsvar med EN/IEC 60947-5-1 1,5 A, B300, AC-15 (Ue = 240 V) i samsvar med EN/IEC 60947-5-1 0,1 A, R300, DC-13 (Ue = 250 V) i samsvar med EN/IEC 60947-5-1

### Komplementær

Naturlig differensial på lav innstilling	0,35 bar ( +/- 0.03 bar)
Naturlig differensial på høy innstilling	0,35 bar ( +/- 0.03 bar)
Maksimum tillatt trykk-ved hver man.	5 bar
Tilkoblingsklemme type	4 klemmer
Bruksområde	120 cyc/mn
Nøyktighet	2 %
[Ui] isolasjonsspenning	300 V i samsvar med UL 508 500 V i samsvar med EN/IEC 60947-1 300 V i samsvar med CSA C22.2 No 14
[Uimp] Nominell impuls-spenning	6 kV i samsvar med EN/IEC 60947-1
Hjelpekontakt funksjon	Momentan
Kontaktmateriale	Sølvkontakter

Maksimal mostand mellom terminaler	25 MOhm i samsvar med IEC 255-7 category 3 25 mOhm i samsvar med NF C 93-050 metode A
Kortslutningsvern	10 A kassett sikring, type gG (gl)
Mekanisk levetid	8000000 sykluser
Instillingsområde	Ekstern
Høyde	113 mm
Dybde	75 mm
Bredde	35 mm
Vekt	0,685 kg



## Miljø

Standarder	UL 508 CSA C22.2 No 14 EN/IEC 60947-5-1 CE
Produktsertifikater	BV CSA EAC LROS (Lloyds register of shipping) UL CCC
Overflatebeskyttelse	TC standard version
Omgivelsestemperatur drift	-25...70 °C
Omgivelsestemperatur for lagring	-40...70 °C
Driftsposisjon	Alle posisjoner
Vibrasjonsmotstand	4 gn (f = 30...500 Hz) i samsvar med IEC 60068-2-6
Støtmotstand	50 gn i samsvar med IEC 60068-2-27
Beskyttelsesgrad mot elektrisk støt	Klasse I i samsvar med IEC 1140 Klasse I i samsvar med IEC 536 Klasse I i samsvar med NF C 20-030
IP-grad	IP66 i samsvar med EN/IEC 60529

## Forpakkingsinformasjon

Enhetstype forpakning 1	PCE
Antall enheter forpakning 1	1
Forpakning 1 vekt	724,0 g
Forpakning 1 høyde	4,0 cm
Forpakning 1 bredde	11,6 cm
Forpakning 1 lengde	8,0 cm
Enhetstype forpakning 2	S02
Antall enheter forpakning 2	13
Forpakning 2 vekt	9,63 kg
Forpakning 2 høyde	15,0 cm
Forpakning 2 bredde	30,0 cm
Forpakning 2 lengde	40,0 cm

## Bærekraftig

Produktets miljøstatus	Green Premium miljømerket produkt
REACH-regelverk	 <a href="#">REACH-erklæring</a>
EU RoHS-direktiv	Proaktivt i samsvar (Produktet inngår ikke i EUs RoHS direktivet)  <a href="#">EU RoHS-erklæring</a>
Kvikksølvfri	Ja
Informasjon om RoHS-unntak	 <a href="#">Ja</a>
Miljøinformasjon	 <a href="#">Produktmiljøprofil</a>

## Garantiperiode

Garanti	18 months
---------	-----------

Dimensions



- (1) 1 fluid entry, tapped G1/4 (BSP female)
- (2) 1 electrical connections entry, tapped Pg 13.5
- Ø : 2 elongated holes Ø 5.2 x 6.7

---

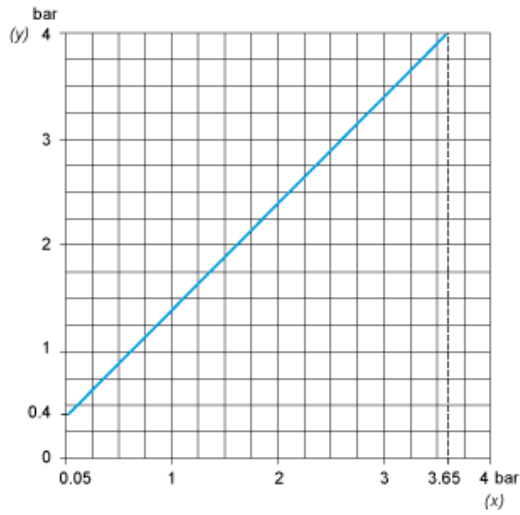
Wiring Diagram

---

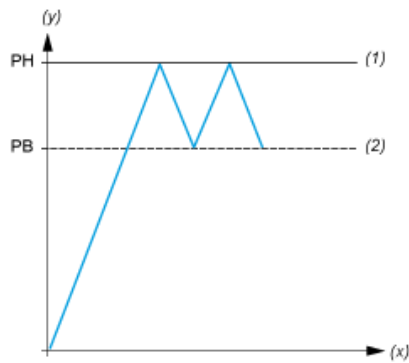
Terminal Model



Operating Curves



- (y) Rising pressure
- (x) Falling pressure



- (y) Pressure
- (x) Time
- (1) Adjustable value
- (2) Non adjustable value
- PH : High point
- PB : Below point