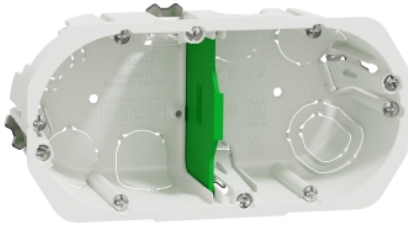


## Tehničke karakteristike proizvoda

### Karakteristike

# IMT35925

Wall box, Multifix, 2 gangs box 67x50, polar white



### Osnovne informacije

Grupa proizvoda	Multifix
Tip proizvoda ili komponente	Wall box
Prezentacija uređaja	Bez poklopca

### Dopunske informacije

Broj dvostrukih modula	Dvostruki
Način pričvršćivanja	Sa zavrtanjima i kukicama
Nijansa boje	Polarno bela
Kablovski uvod	6 definisani otvor 20 mm 2 definisani otvor 16 mm
Visina	67 mm
Širina	134 mm
Dubina	50 mm
Prečnik	67 mm

### Okruženje

Ip stepen zaštite	IP20
-------------------	------

### Pakovanje

Unit Type of Package 1	PCE
Number of Units in Package 1	1
Package 1 Height	5,100 cm
Package 1 Width	7,500 cm
Package 1 Length	14,500 cm
Package 1 Weight	67,000 g
Unit Type of Package 2	BB1
Number of Units in Package 2	10
Package 2 Height	11,800 cm
Package 2 Width	20,000 cm
Package 2 Length	33,500 cm
Package 2 Weight	796,000 g
Unit Type of Package 3	S04
Number of Units in Package 3	50
Package 3 Height	30,000 cm
Package 3 Width	40,000 cm

Package 3 Length	60,000 cm
Package 3 Weight	4,669 kg

## Održivost ponude

Status održive ponude	Green Premium proizvod
Propis REACH	<a href="#">REACH Deklaracija</a>
REACH bez SVHC	Da
EU RoHS direktiva	Proaktivna usaglašenost (proizvod nije u zakonskom okviru direktive EU RoHS) <a href="#">EU RoHS deklaracija</a>
Bez toksičnih teških metala	Da
Bez žive	Da
RoHS regulativa za Kinu	<a href="#">RoHS Deklaracija Za Kinu</a>
Informacije o RoHS izuzecima	<a href="#">Da</a>
Profil cirkularnosti	Nema potrebe za namenskim operacijama recikliranja