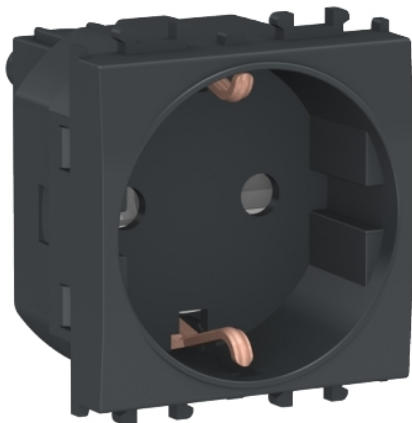


Tehničke karakteristike proizvoda

Karakteristike

LMR5210003

Easy Styl, utičnica, 2P + E sa zaštitom, 2 modula, crna



Osnovne informacije

Grupa proizvoda	Easy Styl
Grupa proizvoda	Easy Styl
Tip proizvoda ili komponente	Utičnica
Broj energetskih utičnica	1
Prezentacija uređaja	Mehanizam
Kompatibilnost grupe proizvoda	Easy Styl
Konfiguracija polova utičnice	2P + E sa zaštitom
Standard utičnice	Nemački
Opis standarda utičnice	Uzemljenje sa strane
Broj modula	2 modula
Nijansa boje	Crna
Tip pakovanja	Pakovanje u kesicama
Nazivna struja	10 A pri 230/250 V AC 50 Hz
Povezivanje - priključci	Vijčani priključni blokovi
Materijal	ABS + PC
Visina	51 mm
Širina	44 mm
Dubina	39 mm
Masa proizvoda	0,037 kg
Ik stepen zaštite	IK01
Ip stepen zaštite	IP20

Pakovanje

Tip jedinice pakovanja 1	PCE
Broj jedinica u pakovanju 1	1
Pakovanje 1 težina	37,0 g
Pakovanje 1 visina	4 cm
Pakovanje 1 širina	4,5 cm
Pakovanje 1 dužina	4,5 cm
Tip jedinice pakovanja 2	BB1
Broj jedinica u pakovanju 2	10
Pakovanje 2 težina	418,0 g
Pakovanje 2 visina	5,5 cm
Pakovanje 2 širina	12 cm
Pakovanje 2 visina	24 cm
Tip jedinice pakovanja 3	CAR
Broj jedinica u pakovanju 3	120
Pakovanje 3 težina	5,304 kg
Pakovanje 3 visina	24,5 cm
Pakovanje 3 širina	26,5 cm
Pakovanje 3 visina	39 cm

Informacije navedene u ovoj dokumentaciji predstavljaju opšti opis odnosno tehničke karakteristike performansi proizvoda. Dokumentacija nije namenjena da bude zamena za niti se može koristiti za određivanje prikladnosti i pouzdanosti proizvoda za specifičnu krajnju primenu. Dužnost je korisnika odnosno integratora da izvrši primerenu i sveobuhvatnu analizu rizika, procenu i proveru proizvoda u pogledu odgovarajuće specifične primene ili načina korišćenja. Ni Schneider Electric Industries SAS ni njegova povezana ili zavisna društva neće snositi odgovornost za zloupotrebu ovdenavedenih informacija.

