



Osnovne informacije

Grupa proizvoda	Altivar
Tip proizvoda ili komponente	EMC ulazni filter
Kompatibilnost grupe proizvoda	Altivar Process ATV600 Altivar Process ATV900
Kompatibilnost proizvoda	Frekventni regulator ATV630 montaža na zid, motor: 7,5 kW, 380...480 V Frekventni regulator ATV630 montaža na zid, motor: 11 kW, 380...480 V Frekventni regulator ATV630 montaža na zid, motor: 15 kW, 380...480 V Frekventni regulator ATV630 montaža na zid, motor: 4 kW, 200...240 V Frekventni regulator ATV630 montaža na zid, motor: 5,5 kW, 200...240 V Frekventni regulator ATV630 montaža na zid, motor: 7,5 kW, 200...240 V Frekventni regulator ATV650 montaža na zid, motor: 7,5 kW, 380...480 V Frekventni regulator ATV650 montaža na zid, motor: 11 kW, 380...480 V Frekventni regulator ATV650 montaža na zid, motor: 15 kW, 380...480 V Frekventni regulator ATV930 montaža na zid, motor: 7,5 kW, 380...480 V Frekventni regulator ATV930 montaža na zid, motor: 11 kW, 380...480 V Frekventni regulator ATV930 montaža na zid, motor: 15 kW, 380...480 V Frekventni regulator ATV930 montaža na zid, motor: 4 kW, 200...240 V Frekventni regulator ATV930 montaža na zid, motor: 5,5 kW, 200...240 V Frekventni regulator ATV930 montaža na zid, motor: 7,5 kW, 200...240 V Frekventni regulator ATV950 montaža na zid, motor: 7,5 kW, 380...480 V Frekventni regulator ATV950 montaža na zid, motor: 11 kW, 380...480 V Frekventni regulator ATV950 montaža na zid, motor: 15 kW, 380...480 V
Specifične primene proizvoda	Ulazni filter za radio smetnje
[in] nazivna struja	35 A
Termički gubici	4,8 W
Broj faza mreže	Trofazno

Informacije navedene u ovoj dokumentaciji predstavljaju opšti opis odnosno tehničke karakteristike performansi proizvoda. Dokumentacija nije namenjena da bude zamena za niti se može koristiti za određivanje prikladnosti i pouzdanosti proizvoda za specifičnu primenu. Dužnost je korisnika odnosno integratora da izvrši primerenu i sveobuhvatnu analizu rizika, procenu i proveru proizvoda u pogledu odgovarajuće specifične primene ili načina korišćenja. Ni Schneider Electric Industries SAS ni njegova povezana ili zavisna društva neće snositi odgovornost za zloupotrebu ovde navedenih informacija.

Dopunske informacije

Električna veza	Priključak 6 mm ² AWG 8
Maksimalna dužina kabla motora	150 M oklopljen motorni kabl 4 kHz u skladu sa IEC 61800-3 kategorija C2, 380...480 V 300 M oklopljen motorni kabl 4 kHz u skladu sa IEC 61800-3 kategorija C3, 380...480 V 150 M oklopljen motorni kabl 4 kHz u skladu sa IEC 61800-3 kategorija C2, 200...240 V 300 M oklopljen motorni kabl 4 kHz u skladu sa IEC 61800-3 kategorija C3, 200...240 V 50 M oklopljen motorni kabl 4 kHz u skladu sa IEC 61800-3 kategorija C1, 200...240 V 50 m oklopljen motorni kabl 4 kHz u skladu sa IEC 61800-3 kategorija C1, 380...480 V
Maksimalno curenje struje	7,6 MA pri 400 V 50 Hz TN 7,6 mA pri 400 V 50 Hz TT
Napon napajanja	380...480 V 200...240 V
Tolerancija	10 %
Mehanička robusnost	Udara klasa 3M4 u skladu sa IEC 60721-3-3 Vibracije klasa 3M4 u skladu sa IEC 60721-3-3
Širina	80 mm
Visina	302 mm
Dubina	155 mm
Masa proizvoda	4,1 kg



Okruženje

Ip stepen zaštite	IP20montaža strana uz stranu IP21sa setom VW3A47903
Relativna vlažnost	5...95 % bez kondenzacije u skladu sa IEC 61800-5-1
Temperatura okoline za rad	-10...50 °C (bez smanjenja struje) 50...60 °C (sa smanjenjem vrednosti struje 1.5 % na °C)
Temperatura okoline za skladištenje	-40...70 °C
Nadmorska visina za rad uređaja	0...1000 m bez smanjenja struje 1000...4000 m sa smanjenjem vrednosti struje 1 % na 100 m
Standardi	IEC 61800-3

Pakovanje

Unit Type of Package 1	PCE
Number of Units in Package 1	1
Package 1 Height	17,000 cm
Package 1 Width	26,500 cm
Package 1 Length	42,500 cm
Package 1 Weight	4,402 kg
Unit Type of Package 2	P06
Number of Units in Package 2	12
Package 2 Height	95,000 cm
Package 2 Width	60,000 cm
Package 2 Length	80,000 cm
Package 2 Weight	56,500 kg

Održivost ponude

Propis REACh	 REACh Deklaracija
REACh bez SVHC	Da
EU RoHS direktiva	Proaktivna usaglašenost (proizvod nije u zakonskom okviru direktive EU RoHS)  EU RoHS deklaracija
Bez toksičnih teških metala	Da
Bez žive	Da

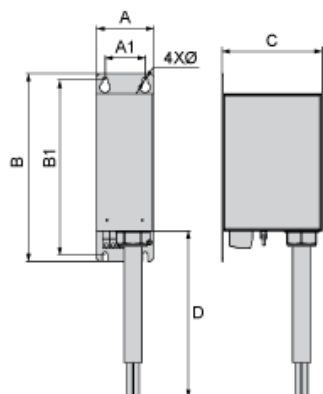
RoHS regulativa za Kinu

 [RoHS Deklaracija Za Kinu](#)

Informacije o RoHS izuzecima

 [Da](#)

Dimensions



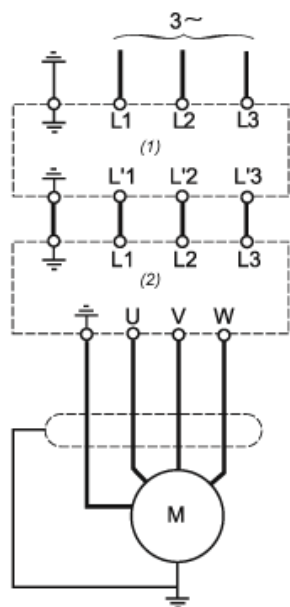
Dimensions in mm

A	B	C	D	A1	B1	Ø
80	302	155	750	50	282	7

Dimensions in in.

A	B	C	D	A1	B1	Ø
3.1	11.9	6.1	29.5	2	11.1	0.28

Recommended Schema



- (1) Filter
- (2) Drive