

## Tehničke karakteristike proizvoda Karakteristike

# VW3A4705

## EMC ulazni filter - za frekventne regulatore - 70 A



### Osnovne informacije

Grupa proizvoda	Altivar
Tip proizvoda ili komponente	EMC ulazni filter
Kompatibilnost grupe proizvoda	Altivar Process ATV900 Altivar Process ATV600
Kompatibilnost proizvoda	Frekventni regulator ATV630 montaža na zid, motor: 30 kW, 380...480 V Frekventni regulator ATV630 montaža na zid, motor: 15 kW, 200...240 V Frekventni regulator ATV650 montaža na zid, motor: 30 kW, 380...480 V Frekventni regulator ATV930 montaža na zid, motor: 30 kW, 380...480 V Frekventni regulator ATV930 montaža na zid, motor: 15 kW, 200...240 V Frekventni regulator ATV950 montaža na zid, motor: 30 kW, 380...480 V
Specifične primene proizvoda	Ulazni filter za radio smetnje
[in] nazivna struja	70 A
Termički gubici	10 W
Broj faza mreže	Trofazno

### Dopunske informacije

Električna veza	Priključak 50 mm <sup>2</sup> AWG 1/0
Maksimalna dužina kabla motora	150 M oklopljen motorni kabl 4 kHz u skladu sa IEC 61800-3 kategorija C2, 380...480 V 300 M oklopljen motorni kabl 4 kHz u skladu sa IEC 61800-3 kategorija C3, 380...480 V 150 M oklopljen motorni kabl 4 kHz u skladu sa IEC 61800-3 kategorija C2, 200...240 V 300 M oklopljen motorni kabl 4 kHz u skladu sa IEC 61800-3 kategorija C3, 200...240 V 50 M oklopljen motorni kabl 4 kHz u skladu sa IEC 61800-3 kategorija C1, 200...240 V 50 m oklopljen motorni kabl 4 kHz u skladu sa IEC 61800-3 kategorija C1, 380...480 V
Maksimalno curenje struje	13,9 MA pri 400 V 50 Hz TN 13,9 mA pri 400 V 50 Hz TT
Napon napajanja	200...240 V 380...480 V
Tolerancija	10 %
Mehanička robusnost	Udara klasa 3M4 u skladu sa IEC 60721-3-3 Vibracije klasa 3M4 u skladu sa IEC 60721-3-3
Širina	100 mm
Visina	328 mm
Dubina	175 mm
Masa proizvoda	6,1 kg

Informacije navedene u ovoj dokumentaciji predstavljaju opšti opis odnosno tehničke karakteristike performansi proizvoda. Dokumentacija nije namenjena da bude zamena za niti se može koristiti za određivanje prikladnosti i pouzdanosti proizvoda za specifičnu krajnju primenu. Dužnost je korisnika odnosno integratora da izvrši primerenu i sveobuhvatnu analizu rizika, procenu i proveru proizvoda u pogledu odgovarajuće specifične primene ili načina korišćenja. Ni Schneider Electric Industries SAS ni njegova povezana ili zavisna društva neće snositi odgovornost za zloupotrebu ovenavedenih informacija.

## Okruženje

Ip stepen zaštite	IP20montaža strana uz stranu IP21sa setom VW3A47905
Relativna vlažnost	5...95 % bez kondenzacije u skladu sa IEC 61800-5-1
Temperatura okoline za rad	-10...50 °C (bez smanjenja struje) 50...60 °C (sa smanjenjem vrednosti struje 1.5 % na °C)
Temperatura okoline za skladištenje	-40...70 °C
Nadmorska visina za rad uređaja	0...1000 m bez smanjenja struje 1000...4000 m sa smanjenjem vrednosti struje 1 % na 100 m
Standardi	IEC 61800-3

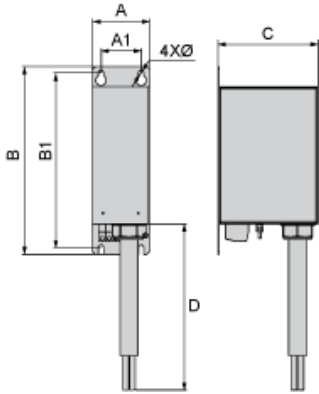
## Pakovanje

Unit Type of Package 1	PCE
Number of Units in Package 1	1
Package 1 Height	28,500 cm
Package 1 Width	53,000 cm
Package 1 Length	37,500 cm
Package 1 Weight	7,905 kg
Unit Type of Package 2	P06
Number of Units in Package 2	4
Package 2 Height	75,000 cm
Package 2 Width	60,000 cm
Package 2 Length	80,000 cm
Package 2 Weight	40,120 kg

## Održivost ponude

Propis REACH	<a href="#">REACH Deklaracija</a>
REACH bez SVHC	Da
EU RoHS direktiva	Proaktivna usaglašenost (proizvod nije u zakonskom okviru direktive EU RoHS) <a href="#">EU RoHS deklaracija</a>
Bez toksičnih teških metala	Da
Bez žive	Da
RoHS regulativa za Kinu	<a href="#">RoHS Deklaracija Za Kinu</a>
Informacije o RoHS izuzecima	<a href="#">Da</a>

Dimensions



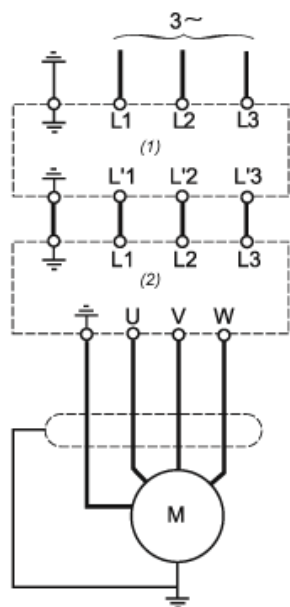
Dimensions in mm

A	B	C	D	A1	B1	Ø
100	328	175	1000	70	305	9

Dimensions in in.

A	B	C	D	A1	B1	Ø
3.9	12.9	6.9	39.4	2.8	12	0.35

Recommended Schema



- (1) Filter
- (2) Drive