

Tehničke karakteristike proizvoda Karakteristike

XCKN2149G11

gr.prek.XCKN - plast.poluga sa točkićem Ø50
prom. dužine-1NC+1NO-trenutno- Pg11



Osnovne informacije

Grupa proizvoda	Telemecanique granični prekidači XC Standard
Ime serije	Standardni format
Tip proizvoda ili komponente	Granični prekidač
Kratko ime uređaja	XCKN
Dizajn senzora	Kompaktni
Tip kućišta	Fiksno
Tip glave	Obrtna glava
Materijal	Plastika
Materijal tela	Plastika
Materijal glave	Plastika
Način pričvršćivanja	Telom
Kretanje glave	Obrtno
Tip glave uređaja	Poluga sa točkićem sa povratkom termoplastika promjenjiva dužina, prečnik točkića 50 mm
Tip prilaza	Bočni prilaz, 2 smera
Kablovski uvod	1 uvod sa navojem za Pg 11 kablovsku uvodnicu
Broj polova	2
Tip kontakata i sastav	1 NC + 1 NO
Operacija kontakata	Trenutno delovanje

Dopunske informacije

Aktiviranje prekidača	Sa korakom od 30°
Električna veza	Vijčani priključci, kapacitet stezaljke: 1 x 0.34...2 x 1.5 mm ²
Forma izolacije kontakata	Zb
Pozitivno otvaranje	Sa
Minimalni moment za okidanje	0,1 N.m
Maksimalna brzina pobude	1,5 m/s
Označavanje koda kontakta	A300, AC-15 (Ue = 240 V), Ie = 3 A 10 A u skladu sa EN/IEC 60947-5-1 dodatak A R300, DC-13 (Ue = 250 V), Ie = 0,1 A u skladu sa EN/IEC 60947-5-1 dodatak A
[ui] nazivni napon izolacije	300 V u skladu sa UL 508 500 V (stepen zaprljanosti 3) u skladu sa IEC 60947-1 300 V u skladu sa CSA C22.2 No 14
[uimp] nazivni podnosivi impulsni napon	6 kV u skladu sa IEC 60664 6 kV u skladu sa IEC 60947-1
Zaštita od kratkog spoja	10 A rastavni uložak osigurač, tip gG
Električna trajnost	5000000 Ciklusa, DC-13, 120 V, 4 W, broj operacija <60 ciklusa/min, faktor opterećenja: 0,5 u skladu sa IEC 60947-5-1 dodatak C 5000000 Ciklusa, DC-13, 24 V, 10 W, broj operacija <60 ciklusa/min, faktor opterećenja: 0,5 u skladu sa IEC 60947-5-1 dodatak C 5000000 ciklusa, DC-13, 48 V, 7 W, broj operacija <60 ciklusa/min, faktor opterećenja: 0,5 u skladu sa IEC 60947-5-1 dodatak C
Mehanička trajnost	10000000 ciklusa
Širina	30 mm
Visina	133...173 mm
Dubina	48 mm

Masa proizvoda	0,2 kg
Opis priključaka iso n°1	(21-22)NC (13-14)NO





Okruženje

Otpornost na udare	15 gn za 11 milisekundi u skladu sa IEC 60068-2-27
Otpornost na vibracije	25 gn (f= 10...500 Hz) u skladu sa IEC 60068-2-6
Ip stepen zaštite	IP65 u skladu sa IEC 60529
Ik stepen zaštite	IK04 u skladu sa EN 50102
Kategorija prenapona	Klasa II u skladu sa IEC 61140 Klasa II u skladu sa NF C 20-030
Temperatura okoline za rad uređaja	-25...70 °C
Temperatura okoline za skladištenje	-40...70 °C
Tretman zaštite	TC
Sertifikacija proizvoda	CSA UL CCC
Standardi	EN 60947-5-1 UL 508 IEC 60204-1 IEC 60947-5-1 EN 60204-1 CSA C22.2 No 14

Pakovanje

Tip jedinice pakovanja 1	PCE
Broj jedinica u pakovanju 1	1
Pakovanje 1 težina	224,0 g
Pakovanje 1 visina	11 cm
Pakovanje 1 širina	15,8 cm
Pakovanje 1 dužina	30,7 cm
Tip jedinice pakovanja 2	BB1
Broj jedinica u pakovanju 2	20
Pakovanje 2 težina	4,58 kg
Pakovanje 2 visina	11 cm
Pakovanje 2 širina	15,8 cm
Pakovanje 2 visina	30,7 cm
Tip jedinice pakovanja 3	S03
Broj jedinica u pakovanju 3	60
Pakovanje 3 težina	13,94 kg
Pakovanje 3 visina	30 cm
Pakovanje 3 širina	30 cm
Pakovanje 3 visina	40 cm

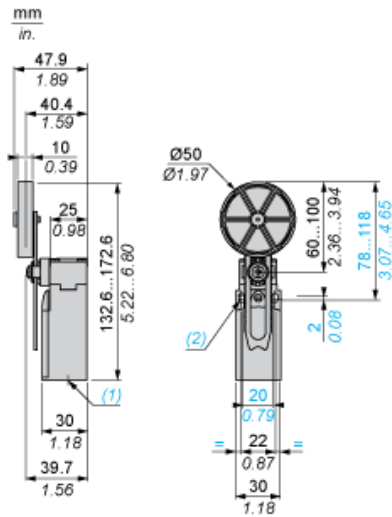
Održivost ponude

Status održive ponude	Green Premium proizvod
Propis REACH	 REACH Deklaracija
EU RoHS direktiva	Proaktivna usaglašenost (proizvod nije u zakonskom okviru direktive EU RoHS)  EU RoHS deklaracija
Bez žive	Da
Informacije o RoHS izuzecima	 Da
Izjava o zaštiti okoliša	 Profil Ekološke Prihvatljivosti Proizvoda

Ugovorna garancija

Garancija	18 meseci
-----------	-----------

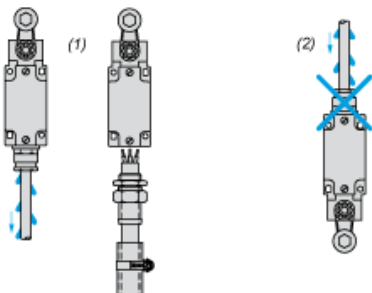
Dimensions



- (1) 1 tapped entry for Pg 11 cable gland
(2) Ø: 2 elongated holes Ø 4.3 x 6.3 on 22 mm centres, 2 holes Ø 4.3 on 20 mm centres.

Mounting with Cable Entry

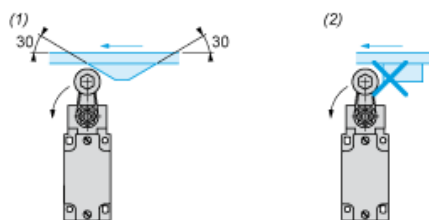
Position of Cable Gland



- (1) Recommended
- (2) To be avoided

Mounting with Rotary Heads and Levers

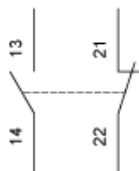
Type of Cam



- (1) Recommended
- (2) To be avoided

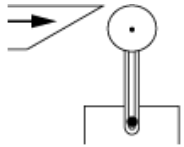
Wiring Diagram

2-pole NC + NO Snap Action

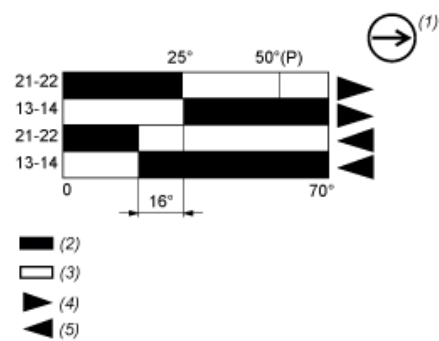


Characteristics of Actuation

Switch Actuation by 30° Cam



Functionnal Diagram



- (P) Positive opening point
(1) NC contact with positive opening operation
(2) Closed
(3) Open
(4) Tripping
(5) Resetting