

## Tehničke karakteristike proizvoda

### Karakteristike

# XMLA010A2C11

presostat XMLA 10 bar - detekcija jedne  
granične vrednosti - 1 C/O



### Osnovne informacije

Grupa proizvoda	Telemecanique senzori pritiska XM
Tip proizvoda ili komponente	Elektromehanički senzor pritiska
Tip senzora pritiska	Elektromehanički senzor pritiska
Kratko ime uređaja	XMLA
Veličina senzora pritiska	10 bar
Kontrolisana tečnost	Vazduh (0...70 °C) Sveža voda (0...70 °C) Hidraulično ulje (0...70 °C)
Tip uvodnika	G 1/4 (ženski) u skladu sa ISO 228
Električna veza	1 muški konektor EN 175301-803-A (stari DIN43650), 4 pina
Tip i sastav kontakta	1 C/O
Specifične primene proizvoda	-
Tip operacije presostatata	Detekcija jednog praga
Tip električnog kola	Upravljačko kolo
Tip skale	Fiksna razlika
Lokalni displej	Sa
Podesivi opseg okidanja za pritisak koji raste	0,6...10 bar
Podesivi opseg okidanja za pritisak koji opada	0,1...9,5 bar
Maksimalni dopustivi pritisak	22,5 bar
Pritisak uništenja	45 bar
Aktuator pritiska	Dijafragma
Materijali u kontaktu sa tečnošću	Legura cinka FPM, FKM
Materijal kućišta	Legura cinka
[in] nazivna struja	3 A, B300, AC-15 (Ue = 120 V) u skladu sa EN/IEC 60947-5-1 1,5 A, B300, AC-15 (Ue = 240 V) u skladu sa EN/IEC 60947-5-1 0,1 A, R300, DC-13 (Ue = 250 V) u skladu sa EN/IEC 60947-5-1

### Dopunske informacije

Prirodna razlika na donjem podešavanju	0,5 bar (+/- 0.05 bar)
Prirodna razlika na višem podešavanju	0,5 bar (+/- 0.05 bar)
Maksimalni dopustivi pritisak - po ciklusu	12,5 bar
Maksimalni radni ciklus	120 ciklusa/min
Ponovljivost tačnosti	2 %
[ui] nazivni napon izolacije	300 V u skladu sa UL 508 500 V u skladu sa EN/IEC 60947-1 300 V u skladu sa CSA C22.2 No 14
[uimp] nazivni podnosivi impulsni napon	6 kV u skladu sa EN/IEC 60947-1
Operacije pomoćnih kontakata	Trenutno delovanje
Materijal kontakata	Srebrni kontakti

Maksimalna otpornost kroz priključke	25 MΩ u skladu sa IEC 255-7 kategorija 3 25 mΩ u skladu sa NF C 93-050 metod A
Zaštita od kratkog spoja	10 A rastavni uložak osigurač, tip gG (gl)
Mehanička trajnost	5000000 ciklusa
Podešavanje	Spoljašnje
Visina	113 mm
Dubina	75 mm
Širina	35 mm
Masa proizvoda	0,715 kg





## Okruženje

Standardi	CSA C22.2 No 14 CE UL 508 EN/IEC 60947-5-1
Sertifikacija proizvoda	LROS (Lloyds register of shipping) CCC BV CSA UL EAC
Zaštitni tretman	TC standardna verzija
Temperatura okoline za rad uređaja	-25...70 °C
Temperatura okoline za skladištenje	-40...70 °C
Radni položaj	Bilo koja pozicija
Otpornost na vibracije	4 gn (f = 30...500 Hz) u skladu sa IEC 60068-2-6
Otpornost na udare	50 gn u skladu sa IEC 60068-2-27
Klasa zaštite protiv električnog udara	Klasa I u skladu sa IEC 1140 Klasa I u skladu sa IEC 536 Klasa I u skladu sa NF C 20-030
Ip stepen zaštite	IP65 u skladu sa EN/IEC 60529

## Pakovanje

Unit Type of Package 1	PCE
Number of Units in Package 1	1
Package 1 Height	3,800 cm
Package 1 Width	11,000 cm
Package 1 Length	11,800 cm
Package 1 Weight	741,000 g
Unit Type of Package 2	S02
Number of Units in Package 2	13
Package 2 Height	15,000 cm
Package 2 Width	30,000 cm
Package 2 Length	40,000 cm
Package 2 Weight	9,856 kg

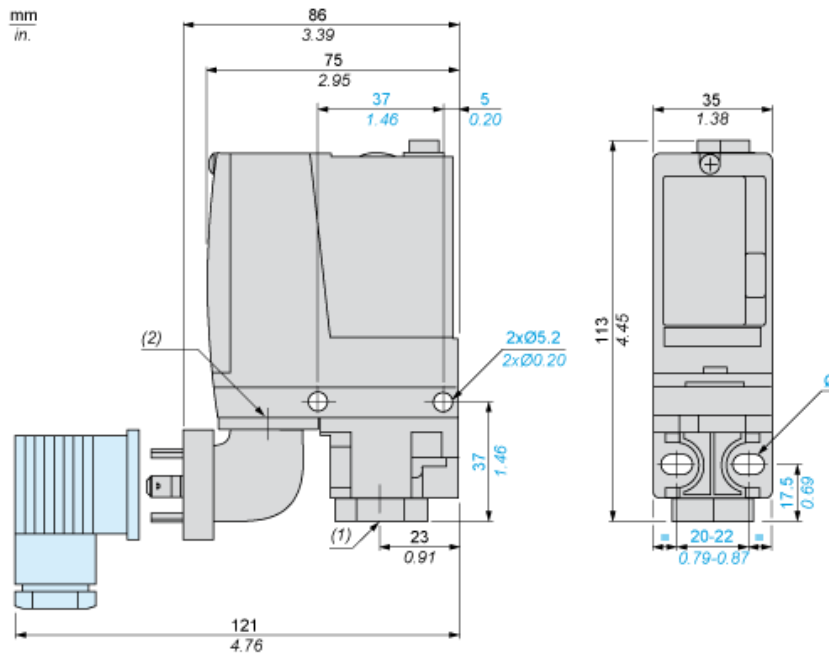
## Održivost ponude

Status održive ponude	Green Premium proizvod
Propis REACh	 <a href="#">REACH Deklaracija</a>
EU RoHS direktiva	Proaktivna usaglašenost (proizvod nije u zakonskom okviru direktive EU RoHS)  <a href="#">EU RoHS deklaracija</a>
Bez žive	Da
Informacije o RoHS izuzecima	 <a href="#">Da</a>
Izjava o zaštiti okoliša	 <a href="#">Profil Ekološke Prihvatljivosti Proizvoda</a>

## Ugovorna garancija

Garancija	18 months
-----------	-----------

Dimensions



- (1) 1 fluid entry, tapped G1/4 (BSP female)
- (2) EN 175301-803-A connector
- Ø : 2 elongated holes Ø 5.2 x 6.7

---

Wiring Diagram

---

Terminal Model

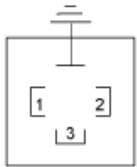


---

Wiring Diagram

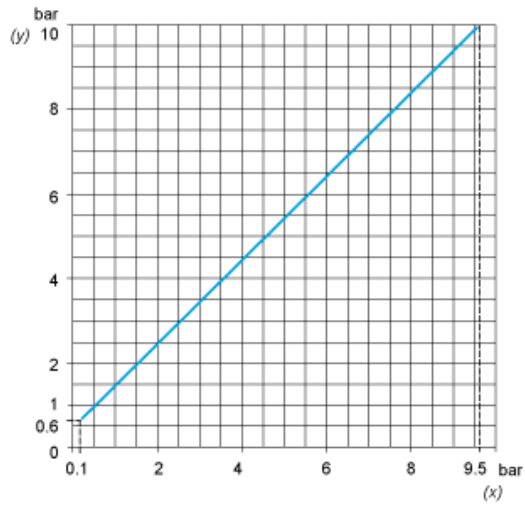
---

Vacuum Switch Connector Pin View

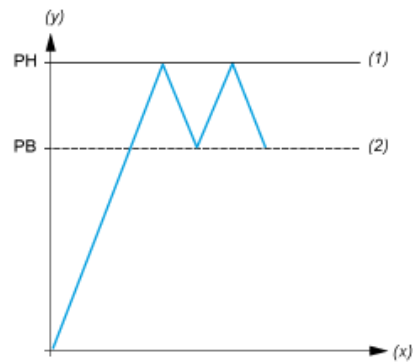


- (1) 11 and 13
- (2) 12
- (3) 14

Operating Curves



- (y) Rising pressure
- (x) Falling pressure



- (y) Pressure
- (x) Time
- (1) Adjustable value
- (2) Non adjustable value
- PH : High point
- PB : Below point