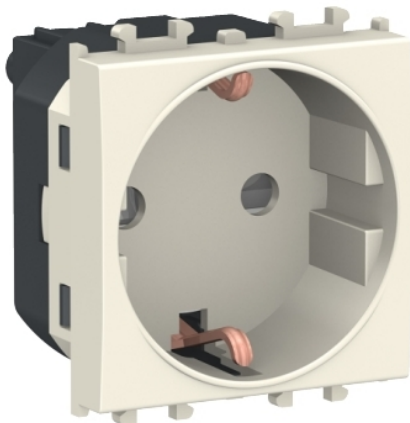


## Tehničke karakteristike proizvoda

### Karakteristike

# LMR5210002

Easy Styl, utičnica, 2P + E sa zaštitom, 2 modula, krem



### Osnovne informacije

Grupa proizvoda	Easy Styl
Grupa proizvoda	Easy Styl
Tip proizvoda ili komponente	Utičnica
Broj energetskih utičnica	1
Prezentacija uređaja	Mehanizam
Kompatibilnost grupe proizvoda	Easy Styl
Konfiguracija polova utičnice	2P + E sa zaštitom
Standard utičnice	Nemački
Opis standarda utičnice	Uzemljenje sa strane
Broj modula	2 modula
Nijansa boje	Krem
Tip pakovanja	Pakovanje u kesicama
Nazivna struja	16 A pri 250 V AC
Povezivanje - priključci	Vijčani priključni blokovi
Materijal	ABS + PC
Visina	51 mm
Širina	44 mm
Dubina	39 mm
Masa proizvoda	0,037 kg

### Pakovanje

Tip jedinice pakovanja 1	PCE
Broj jedinica u pakovanju 1	1
Pakovanje 1 težina	38 g
Pakovanje 1 visina	4 cm
Pakovanje 1 širina	4,5 cm
Pakovanje 1 dužina	4,5 cm
Tip jedinice pakovanja 2	BB1
Broj jedinica u pakovanju 2	10
Pakovanje 2 težina	423 g
Pakovanje 2 visina	5,5 cm
Pakovanje 2 širina	12 cm
Pakovanje 2 visina	24 cm
Tip jedinice pakovanja 3	CAR
Broj jedinica u pakovanju 3	120
Pakovanje 3 težina	5,34 kg
Pakovanje 3 visina	24,5 cm
Pakovanje 3 širina	26,5 cm
Pakovanje 3 visina	39 cm

### Održivost ponude

EU RoHS direktiva	Na ispitivanju
-------------------	----------------