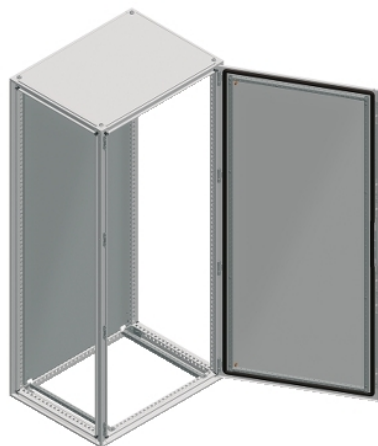


## Tehničke karakteristike proizvoda Karakteristike

# NSYSF20840

Spacial SF orman bez montažne ploče -  
sastavljen - 2000x800x400 mm



### Osnovne informacije

Grupa proizvoda	Spacial
Prošireni opseg	Spacial SF
Aplikacija	Više namena
Tip proizvoda ili komponente	Pogodan orman
Nazivna visina ormara	2000 mm
Nazivna širina ormara	800 mm
Nazivna dubina ormara	400 mm
Montaža ormara	Slobodnostojeći
Sastav uređaja	2 klizne šine 4 držač montažne ploče 1 okvir ormara 1 vrata 1 sistem za zabavljanje sa ručicom: vrata 1 zadnji panel 1 krov

### Dopunske informacije

Strukturni tip	Formirano iz jednog dela Vertikalni nosači spojeni na gornji i donji deo rama Perforirana konstrukcija sa razmakom od 25 mm Paneli i vrata ugrađeni u konstrukciju
Tip vrata	Ravna prednji deo
Broj vrata	Prednji deo: 1 vrata
Otvaranje vrata	Reverzibilno (120 °)
Tip brave	Zaključavanje u 4 tačke, ručica sa umetkom 5 mm dvostruki prorez prednja vrata
Opis montažne ploče	Bez montažne ploče
Tip uvodne ploče	Bez ploče sa uvodnicama
Dostupnost za operacije	Zadnji deo Prednji deo Strane ormara
Odvojivi delovi	Vrata sa zavrtnjima bez matice šarku Zadnji panel sa zavrtnjima bez matice Krov sa zavrtnjima bez matice Nosač montažne ploče sa zavrtnjima bez matice Klizna šina sa zavrtnjima bez matice
Materijal	Okvir: galvanizovani čelik Nosače: galvanizovani čelik Vrata: čelična ploča Panele: čelična ploča Šarku: zamak Ručicu: poliamid 6 sa 30 % staklenim vlaknima
Obrada površine	Epoksi poliester prah
Boja	Orman: siva (RAL 7035) Ručicu: crna (RAL 9005)
Masa proizvoda	94 kg

Informacije navedene u ovoj dokumentaciji predstavljaju opšti opis odnosno tehničke karakteristike performansi proizvoda. Dokumentacija nije namenjena da bude zamena za niti se može koristiti za određivanje prikladnosti i pouzdanosti proizvoda za specifičnu krajnju primenu. Dužnost je korisnika odnosno integratora da izvrši primerenu i sveobuhvatnu analizu rizika, procenu i proveru proizvoda u pogledu odgovarajuće specifične primene ili načina korišćenja. Ni Schneider Electric Industries SAS ni njegova povezana ili zavisna društva neće snositi odgovornost za zloupotrebu ovde navedenih informacija.

## Okruženje

Standardi	IEC 62208
Nema stepen zaštite	NEMA 3R/12
Ip stepen zaštite	IP55 u skladu sa IEC 60529
Ik stepen zaštite	IK10 u skladu sa IEC 62262

## Pakovanje

Unit Type of Package 1	PCE
Number of Units in Package 1	1
Package 1 Height	49,0 cm
Package 1 Width	84,5 cm
Package 1 Length	213,0 cm
Package 1 Weight	95,0 kg
Unit Type of Package 2	PAL
Number of Units in Package 2	2
Package 2 Height	213,0 cm
Package 2 Width	85,0 cm
Package 2 Length	98,0 cm
Package 2 Weight	190,0 kg

## Održivost ponude

Status održive ponude	Green Premium proizvod
Propis REACH	<a href="#">REACH Deklaracija</a>
EU RoHS direktiva	Proaktivna usaglašenost (proizvod nije u zakonskom okviru direktive EU RoHS) <a href="#">EU RoHS deklaracija</a>
Bez žive	Da
RoHS regulativa za Kinu	<a href="#">RoHS Deklaracija Za Kinu</a>
Informacije o RoHS izuzecima	<a href="#">Da</a>
Izjava o zaštiti okoliša	<a href="#">Profil Ekološke Prihvatljivosti Proizvoda</a>
Profil cirkularnosti	Nema potrebe za namenskim operacijama recikliranja

## Ugovorna garancija

Garancija	18 meseci
-----------	-----------