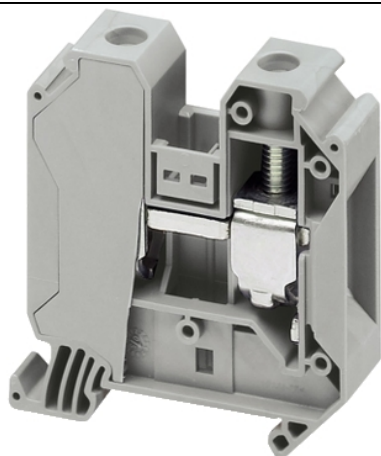


## Tehničke karakteristike proizvoda

### Karakteristike

# NSYTRV352

Lineryy standardna redna stezaljka - 35mm<sup>2</sup>  
125A jednostruka 1x1 vijčana - siva



### Osnovne informacije

Grupa proizvoda	Lineryy
Ime proizvoda	Lineryy TR
Tip proizvoda ili komponente	Priključni blok
Kratko ime uređaja	TRV
Tip priključnog bloka	Standardna
Nivo priključnog bloka	1
Način montiranja	Sistemom na klik
Nazivni poprečni presek	35 mm <sup>2</sup>
Dužina	60,2 mm
Boja	Siva
Količina po setu	Set od 50

### Dopunske informacije

Širina	16 mm
Visina	65,7 mm
Povezivanje - priključci	1 x vijčani priključak: priključak sa gornje strane 1 x vijčani priključak: donji
Number of connections	2
Pozicija priključka	Po strani
Broj mernih ulaza	2
Poprečni presek kablova	1,5...50 Mm <sup>2</sup> , fleksibilni kabl bez kablovskog završetka 1,5...50 mm <sup>2</sup> , jednožični kabl
Moment pritezanja	3,2...3,7 N.m
Dužina ogoljenog dela žice	18 mm
Tip alata	Povezivanje: odvijač Odvajanje: odvijač
[ue] nazivni radni napon	1000 V u skladu sa EN/IEC 60947-7-1 600 V CSA 690 V u skladu sa ATEX Exe II Ex II 2 GD 600 V cURus
[in] nazivna struja	125 A u skladu sa EN/IEC 60947-7-1 150 A cURus 150 A CSA 126 A u skladu sa ATEX Exe II Ex II 2 GD
Materijal	Poliamid 6/6: izolaciono kućište
Dielektrični gubitak	0,01 na 1 MHz u skladu sa IEC 60250 0,01 na 1 MHz u skladu sa VDE 0303-T4
Dielektrična konstanta	3,7 na 1 MHz
Otpornost	10000 MΩ.M u skladu sa IEC 60093 10000 MΩ.m u skladu sa VDE 0303-T30
Otpornost površine	1000 GΩ u skladu sa IEC 60093 1000 GΩ u skladu sa VDE 0303-T30
Otpornost promene usled pritiska	500 CTI (> 400 kB) u skladu sa IEC 60093 500 CTI (> 400 kB) u skladu sa VDE 0303-T30
Otpornost na plamen	V0, debljina 0,8 mm u skladu sa UL 94
Masa proizvoda	61 g

Kompatibilnost grupe proizvoda	Prisma G Prisma P Prisma PH Prisma Pack Spacial Kaedra Pragma TeSys
Kompatibilnost proizvoda	Spacial orman






## Okruženje

Sertifikacija proizvoda	ATEX[RETURN]IEC-Ex[RETURN]VDE[RETURN]EAC[RETURN]GL[RETURN]CSA[RETURN]cURus
Dielektrična snaga	1000 V u skladu sa IEC 60243-1
Temperatura okoline za rad	-40...130 °C u skladu sa IEC 60216-1 -40...130 °C u skladu sa VDE 0304-T21

## Pakovanje

Unit Type of Package 1	PCE
Number of Units in Package 1	1
Package 1 Height	9,600 cm
Package 1 Width	17,700 cm
Package 1 Length	28,000 cm
Package 1 Weight	57,000 g
Unit Type of Package 2	BB1
Number of Units in Package 2	50
Package 2 Height	9,500 cm
Package 2 Width	17,700 cm
Package 2 Length	28,000 cm
Package 2 Weight	2,964 kg
Unit Type of Package 3	S06
Number of Units in Package 3	2000
Package 3 Height	75,000 cm
Package 3 Width	60,000 cm
Package 3 Length	80,000 cm
Package 3 Weight	133,720 kg

## Održivost ponude

Status održive ponude	Green Premium proizvod
Propis REACh	 <a href="#">REACh Deklaracija</a>
REACh bez SVHC	Da
EU RoHS direktiva	Usaglašeno  <a href="#">EU RoHS Deklaracija</a>
Bez toksičnih teških metala	Da
Bez žive	Da
RoHS regulativa za Kinu	 <a href="#">RoHS Deklaracija Za Kinu</a>
Informacije o RoHS izuzecima	 <a href="#">Da</a>
Izjava o zaštiti okoliša	 <a href="#">Profil Ekološke Prihvatljivosti Proizvoda</a>
Profil cirkularnosti	Nema potrebe za namenskim operacijama recikliranja
WEEE	Ovaj proizvod je na tržištima Evropske unije neophodno odložiti u skladu sa specifičnim smernicama za prikupljanje otpada i nikako ne sme da dospe u kontejnere za otpatke.
Učinak u vezi sa sadržajem halogena	Proizvod sa plastičnim delovima bez halogena

## Ugovorna garancija

Garancija	18 months
-----------	-----------