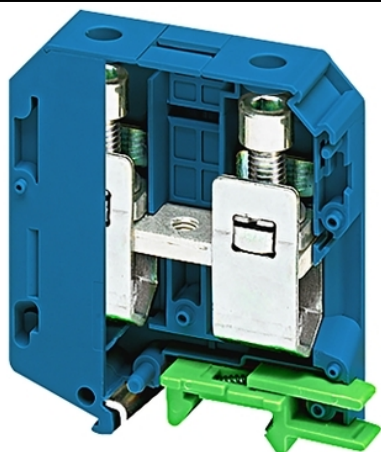


Tehničke karakteristike proizvoda Karakteristike

NSYTRV702BL

Terminal block, Linergy TR, blue, 70mm²,
passthrough, 2 points, set of 10



Osnovne informacije

Grupa proizvoda	Linergy
Ime proizvoda	Linergy TR
Tip proizvoda ili komponente	Priključni blok
Kratko ime uređaja	TRV
Tip priključnog bloka	Standardna
Nivo priključnog bloka	1
Način montiranja	Sistemom na klik
Nazivni poprečni presek	70 mm ²
Dužina	70,5 mm
Boja	Plava
Količina po setu	Set od 10

Dopunske informacije

Širina	20,3 mm
Visina	87,5 mm
Povezivanje - priključci	1 x vijčani priključak: priključak sa gornje strane 1 x vijčani priključak: donji
Number of connections	2
Pozicija priključka	Po strani
Broj mernih ulaza	1
Poprečni presek kablova	25...70 Mm ² , fleksibilni kabl bez kablovskog završetka 16...95 mm ² , jednožični kabl
Moment pritezanja	8...10 N.m
Dužina ogoljenog dela žice	24 mm
Tip alata	Povezivanje: odvijač Odvajanje: odvijač
[ue] nazivni radni napon	1000 V u skladu sa EN/IEC 60947-7-1 1000 V CSA 600 V cURus
[in] nazivna struja	192 A u skladu sa EN/IEC 60947-7-1 192 A CSA 192 A cURus
Materijal	Poliamid 6/6: izolaciono kućište
Dielektrični gubitak	0,01 na 1 MHz u skladu sa IEC 60250 0,01 na 1 MHz u skladu sa VDE 0303-T4
Dielektrična konstanta	3,7 na 1 MHz
Otpornost	10000 MΩ.M u skladu sa IEC 60093 10000 MΩ.m u skladu sa VDE 0303-T30
Otpornost površine	1000 GΩ u skladu sa IEC 60093 1000 GΩ u skladu sa VDE 0303-T30
Otpornost promene usled pritiska	500 CTI (> 400 kB) u skladu sa IEC 60093 500 CTI (> 400 kB) u skladu sa VDE 0303-T30
Otpornost na plamen	V0, debljina 0,8 mm u skladu sa UL 94
Masa proizvoda	195 g

Informacije navedene u ovoj dokumentaciji predstavljaju opšti opis odnosno tehničke karakteristike performansi proizvoda. Dokumentacija nije namenjena da bude zamena za niti se može koristiti za određivanje prikladnosti i pouzdanosti proizvoda za specifičnu krajnju primenu. Dužnost je korisnika odnosno integratora da izvrši primerenu i sveobuhvatnu analizu rizika, procenu i proveru proizvoda u pogledu odgovarajuće specifične primene ili načina korišćenja. Ni Schneider Electric Industries SAS ni njegova povezanost ili zavisna društva neće snositi odgovornost za zloupotrebu ovdanavedenih informacija.

Kompatibilnost grupe proizvoda	Prisma G Prisma P Prisma PH Prisma Pack Spacial Kaedra Pragma TeSys
Kompatibilnost proizvoda	Spacial orman

Okruženje

Sertifikacija proizvoda	VDE[RETURN]IEC-Ex[RETURN]DNV[RETURN]cURus[RETURN]EAC[RETURN]ATEX[RETURN]GL[RETURN]CSA[F
Dielektrična snaga	1000 V u skladu sa IEC 60243-1
Temperatura okoline za rad	-40...130 °C u skladu sa IEC 60216-1 -40...130 °C u skladu sa VDE 0304-T21

Pakovanje

Unit Type of Package 1	PCE
Number of Units in Package 1	1
Package 1 Height	9,200 cm
Package 1 Width	11,400 cm
Package 1 Length	36,100 cm
Package 1 Weight	142,900 g
Unit Type of Package 2	BB1
Number of Units in Package 2	10
Package 2 Height	9,200 cm
Package 2 Width	11,400 cm
Package 2 Length	36,100 cm
Package 2 Weight	1,638 kg
Unit Type of Package 3	S03
Number of Units in Package 3	60
Package 3 Height	30,000 cm
Package 3 Width	30,000 cm
Package 3 Length	40,000 cm
Package 3 Weight	10,299 kg

Održivost ponude

Status održive ponude	Green Premium proizvod
Propis REACH	REACH Deklaracija
REACH bez SVHC	Da
EU RoHS direktiva	Proaktivna usaglašenost (proizvod nije u zakonskom okviru direktive EU RoHS) EU RoHS deklaracija
Bez toksičnih teških metala	Da
Bez žive	Da
RoHS regulativa za Kinu	RoHS Deklaracija Za Kinu
Informacije o RoHS izuzecima	Da
Izjava o zaštiti okoliša	Profil Ekološke Prihvatljivosti Proizvoda
Profil cirkularnosti	Nema potrebe za namenskim operacijama recikliranja