

# VV3A5301

Motorfilter dv/dt, Altivar, för ATV340, ATV600, ATV900, 6 Amp, IP20, 300m skärmd/ oskärmd kabel



## Produktdata

Typ av produkt eller komponent	Dv/dt motorfilter
Kompatibilitetsintervall	Altivar Process ATV600 Altivar Process ATV900 Easy Altivar 610 Altivar Machine ATV340
Specifik produktanvändning	Utgångsfilter
[In] märkström	6 A
Produktkompatibilitet	ATV630 frekvensomriktare väggmonterad - 0,75 kW, 380...480 V ATV630 frekvensomriktare väggmonterad - 1,5 kW, 380...480 V ATV630 frekvensomriktare väggmonterad - 2,2 kW, 380...480 V ATV630 frekvensomriktare väggmonterad - 0,75 kW, 200...240 V ATV650 frekvensomriktare väggmonterad - 0,75 kW, 380...480 V ATV650 frekvensomriktare väggmonterad - 1,5 kW, 380...480 V ATV650 frekvensomriktare väggmonterad - 2,2 kW, 380...480 V ATV610 frekvensomriktare - 0,75 kW, 380...415 V ATV610 frekvensomriktare - 1,5 kW, 380...415 V ATV610 frekvensomriktare - 2,2 kW, 380...415 V ATV930 frekvensomriktare väggmonterad - 0,75 kW, 380...480 V ATV930 frekvensomriktare väggmonterad - 1,5 kW, 380...480 V ATV930 frekvensomriktare väggmonterad - 2,2 kW, 380...480 V ATV930 frekvensomriktare väggmonterad - 0,75 kW, 200...240 V ATV950 frekvensomriktare väggmonterad - 0,75 kW, 380...480 V ATV950 frekvensomriktare väggmonterad - 1,5 kW, 380...480 V ATV950 frekvensomriktare väggmonterad - 2,2 kW, 380...480 V
Nedded quantity	1
Elektrisk anslutning	Plintrad, kommunikationskapacitet: 6 mm <sup>2</sup> / AWG 10

## Teknisk data

Motorkabellängd	300 M oskärmd kabel 300 m skärmd kabel
Dv/dt	3000 V/μs max vid 200...240 V 3000 V/μs max vid 380...480 V
Värmeförluster	16 W vid 4 kHz
Maximum drive output frequency	100 Hz
Omgivningstemperatur vid drift	-10...50 °C (utan störmnedklassning) 50...60 °C (med störmnedklassning 1,5 % per °C)
Höjd över havet	0...1000 m utan störmnedklassning 1000...4000 m med störmnedklassning 1 % per 100 m
Bredd	295 mm
Höjd	535 mm
Djup	215 mm
Produktens vikt	11 kg

## Miljö

IP-kapslingsklass	IP20 IP21 (med kit VW3A53902)
Omgivande lufttemperatur för lagring	-40...70 °C

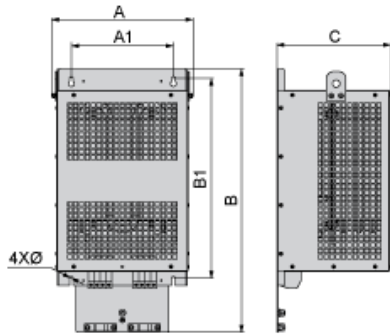
## Förpackningsinformation

Förpackningstyp 1	Db
Antal i Förpackning 1	1
Förpackning 1 höjd	53,0 cm
Förpackning 1 bredd	80,0 cm
Förpackning 1 djup	60,0 cm
Förpackning 1 vikt	25,0 kg

## Hållbarhetsinformation

REACH-förordning	<a href="#">REACH-Deklaration</a>
Innehåller ej REACH SVHC-ämnen	Ja
EU RoHS-direktiv	Proaktiv överensstämmelse (produkten utanför EU RoHS juridiska omfattning) <a href="#">EU RoHS-deklaration</a>
Innehåller ej giftiga tungmetaller	Ja
Kviksilverfri	Ja
RoHS-förordning Kina	<a href="#">RoHS-deklaration Kina</a>
RoHS-undantagsinformation	<a href="#">Ja</a>

Dimensions



Dimensions in mm

A	B	C	A1	B1	Ø
285	520	215	210	411	7

Dimensions in in.

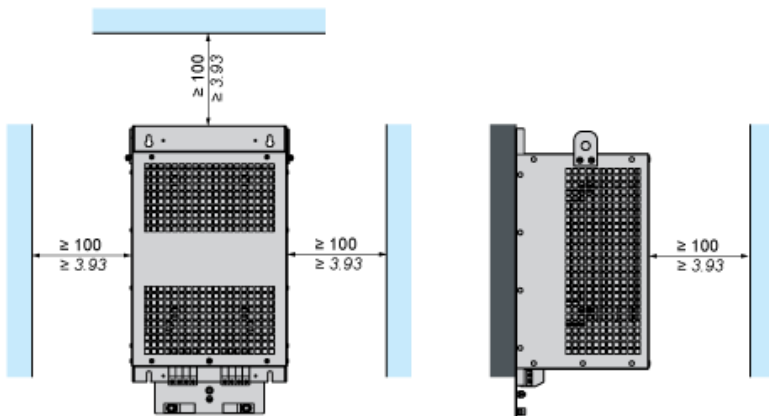
A	B	C	A1	B1	Ø
11.2	20.5	8.5	8.3	16.2	0.28

Mounting and Clearance

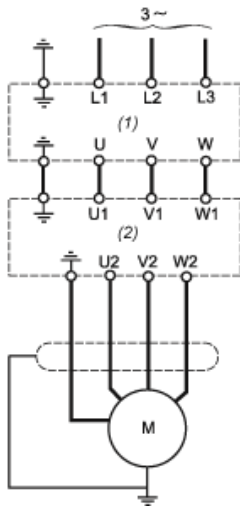


(1) Filter

$\frac{\text{mm}}{\text{in.}}$



Recommended Schema



- (1) Drive
- (2) Filter