



### Produktdata

Produktområde	Telemecanique Photoelectric sensors XU
Serienamn	Applikation materialhantering Applikation sammansättning
Elektronisk sensortyp	Fotocell
Sensornamn	XUK
Sensordesign	Blockform 50 x 50
Avkänningsystem	Envägs (sändare+mottagare)
Material	Plast
Typ av utsignal	Diskret
Typ av nät	DC
Inkopplinsätt	4-tråds
Digital utgångstyp	PNP
Digital utgångsfunktion	1 Br eller 1 SI programmerbar
Elektrisk anslutning	1 kontaktdon hane M12, 4 stift
Specifik produktanvändning	-
Emission	Röd envägs (sändare+mottagare)
[Sn] nominellt avkänningsavstånd	25 m envägs (sändare+mottagare) behöver sändare XUK2LAKSM12T

### Teknisk data

Kapslingsmaterial	ABS/PC
Linsmaterial	PMMA
Maximalt känslavstånd	30 m envägs (sändare+mottagare)
Utgångstyp	Solid state
Addera till utgång	Utan
Påbyggnadsingång	Extern teach
Status lysdiöd	1 LED (grön) för matning till 1 LED (gul) för utgångs status 1 LED (röd) för alignment assistance
[Us] driftspänning	12...24 V DC med polaritetsskydd
Gränser matningsspänning	10...30 V DC
Brytförmåga i mA	<= 100 mA (överlast och kortslutnings skydd)
Switch frekvens	<= 500 Hz
Maximalt spänningsfall	<2,4 V (slutet tillstånd)
Strömförbrukning	<= 30 mA ingen last
Maximal fördröjning first up	300 ms
Maximal svarstid	0,14 ms
Maximal fördröjning återhämtning	0,14 ms
Ställ in	Använder undervisningsknapp eller fjärrundervisning
Djup	50 mm
Höjd	50 mm
Bredd	23 mm
Produktens vikt	0,035 kg

Informationen i denna dokumentation innehåller allmänna beskrivningar och/eller tekniska egenskaper av prestandan av de produkter som ingår här. Denna dokumentation är inte avsedd som ett substitut och ska inte användas för att bestämma lämpligheten och tillförlitligheten hos dessa produkter för specifika användningsapplikationer. Det är en plikt för en sådan användare eller integratör att utföra lämplig och fullständig riskanalys, utvärdering samt tester av produkterna med respekt till relevant, särskilt program eller användning därav. Varken Schneider Electric Industries SAS eller något av dess filialer eller dotterbolag skall vara ansvariga för missbruk av informationen i detta dokument.

## Miljö

Produktcertifieringar	Ecolab[RETURN]cULus[RETURN]CE
Omgivningstemperatur vid drift	-20...60 °C -20...50 °C, UL certifierad
Omgivande lufttemperatur för lagring	-20...80 °C
Vibrationsbeständighet	7 gn, amplitud = +/- 1.5 mm (f = 10...55 Hz) överensstämmer med IEC 60068-2-6
Chocktålighet	30 gn (varaktighet = 11 ms) överensstämmer med IEC 60947-5-2
IP-kapslingsklass	IP67 överensstämmer med IEC 60529 IP69K överensstämmer med DIN 40050

## Förpackningsinformation

Förpackningstyp 1	PCE
Antal i Förpackning 1	1
Förpackning 1 höjd	3,0 cm
Förpackning 1 bredd	6,0 cm
Förpackning 1 djup	10,0 cm
Förpackning 1 vikt	32,0 g
Förpackningstyp 2	S01
Antal i Förpackning 2	28
Förpackning 2 höjd	15,0 cm
Förpackning 2 bredd	15,0 cm
Förpackning 2 djup	40,0 cm
Förpackning 2 vikt	1,544 kg

## Hållbarhetsinformation

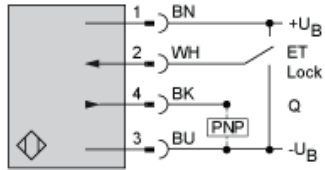
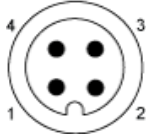
REACH-förordning	<a href="#">REACH-Deklaration</a>
EU RoHS-direktiv	Proaktiv överensstämmelse (produkten utanför EU RoHS juridiska omfattning) <a href="#">EU RoHS-deklaration</a>
Kvicksilverfri	Ja
RoHS-undantagsinformation	<a href="#">Ja</a>

## Kontraktsgaranti

Garanti	18 months
---------	-----------



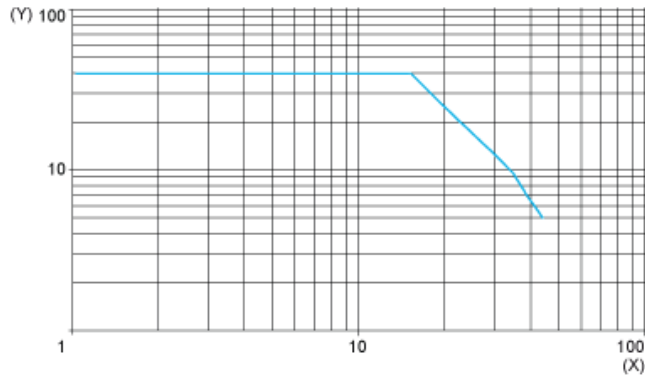
## Wiring Schemes Using M12 Connector



- 1 : (+)
- 2 : ET/Lock (1)
- 3 : (-)
- 4 : Output
- BN : Brown
- WH : White
- BU : Blue
- BK : Black
- +UB : External teach
- UB : Pushbutton locking
- (1) ET/Lock. ET: External Teach, Lock: Pushbutton locking

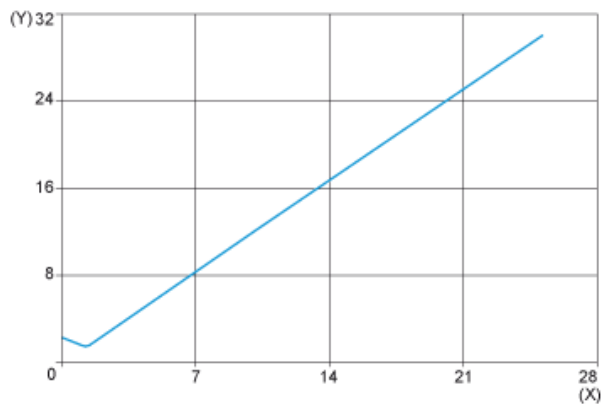
Curves

Excess Gain Curve



(X) Distance (m)  
(Y) Gain

Size of Luminous Point



(X) Distance (m)  
(Y) Size (mm)