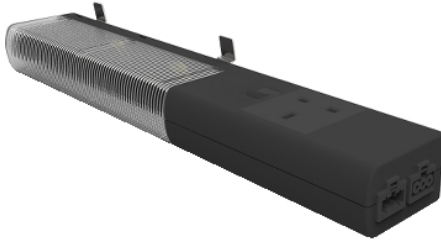


Product data sheet

Characteristics

NSYLAMLDB

Večnamenska LED žarnica z vtičnico British -
230 V AC - 10W



Predstavitev

Serijska številka izdelka	Razsvetljava in električne vtičnice
Kategorija dodatkov/ ločenih delov	Dodatki za osvetlitev
Izdelek ali sestavni del	Svetilka
Aplikacija naprave	Večnamenski
Sestava naprave	1 Svetilka 1 Pritrdilni elementi
Faktor moči	0,9

Komplementarno

Standardne vtičnice	Angleška
Nazivna moč žarnice	10 W
[Ue] Nazivna operativna napetost	230 V AC 50/60 Hz
Grlo žarnice	Integrirana LED
Tip žarnice	LED
Tip krmiljenja	Vgrajeno stikalo
Svetlobni tok	640 lm
Temperatura barve	4000 K
Življenjska doba v urah	25000 h
Električna povezava	Kabel Hitri konektor 3 m Ni na voljo Kabel Hitri konektor 1 m Ni na voljo
Montažna podpora	DIN letev Nosilec Kovinski deli
Način pritrdjevanja	Vijaki Magnetna pritrditev Vpet
Zdržljivost serije/obsega	Spacial Thalassa
Material	PC (UL94 V-0)
Dolžina	372 mm
Višina	63 mm
Širina	40 mm
Barva	Black (RAL 9005)

The information provided in this documentation contains general descriptions and/or technical characteristics of the performance of the products contained herein. This documentation is not intended as a substitute for and is not to be used for determining suitability or reliability of these products for specific user applications. It is the duty of any such user or integrator to perform the appropriate and complete risk analysis, evaluation and testing of the products with respect to the relevant specific application or use thereof. Neither Schneider Electric Industries SAS nor any of its affiliates or subsidiaries shall be responsible or liable for misuse of the information contained herein.

Okolje

IP stopnja zaščite	IP20 conforming to IEC 60529
Razred električne izolacije	Razred I
Elektromagnetna združljivost	EMC imuniteta EN 55015
Standardi	UL 1598 IEC 60598 UL 508 A UL 8750 EN 55015 UL 94
Temperatura okoliškega zraka za delovanje	-16...65 °C
Temperatura okoliškega zraka za skladiščenje	-10...60 °C

Embalažna enota

Tip enote v embalaži 1	PCE
Število enot v embalaži 1	1
Teža embalaže 1	845 g
Višina embalaže 1	5,5 cm
Širina embalaže 1	8,2 cm
Dolžina embalaže 1	40 cm

Trajnost ponudbe

Uredba REACH	Izjava REACH
REACH, brez snovi SVHC	Da
Direktiva EU ROHS	Skladnost zagotovljena Izjava EU RoHS
Brez strupenih težkih kovin	Da
Brez živega srebra	Da
Informacije o izvzetju iz RoHS	Da
Uredba o RoHS za Kitajsko	Izjava O RoHS Za Kitajsko
OEEO	Na trgih Evropske unije je treba izdelek zavreči v skladu s posebnim postopkom zbiranja odpadkov in ga ni dovoljeno zavreči skupaj z gospodinjskimi odpadki.